

発光ダイオード取付台(縦型)/LE-60形

RoHS
対応

■形式の構成

LE-60 - ※1

形式 L寸法



LE-60+発光ダイオード
取付見本



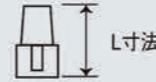
LE-60-08



LE-60-10



LE-60-20



■L寸法

| 項目 | 寸法 | L寸法(本体の色) |
|----------|-------|-----------|
| LE-60-08 | 8(黒) | |
| LE-60-10 | 10(青) | |
| LE-60-12 | 12(赤) | |
| LE-60-20 | 20(緑) | |

本体/PBT樹脂 94V-0
 ※発光ダイオードは製品に含まれて
 いません。
 ※販売単位/1,000個

発光ダイオード取付台(横型)/LE-横70形

RoHS
対応

■形式の構成

LE-70 - ※1

形式 L寸法



LE-70+発光ダイオード
取付見本



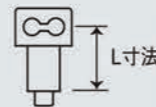
LE-70-05



LE-70-07



LE-70-10



■L寸法

| 項目 | 寸法 | L寸法(本体の色) |
|----------|-------|-----------|
| LE-70-05 | 5(黒) | |
| LE-70-07 | 7(青) | |
| LE-70-10 | 10(赤) | |

本体/PBT樹脂 94V-0
 ※発光ダイオードは製品に含まれて
 いません。
 ※販売単位/1,000個

発光ダイオード取付台(横型)/LE-横70N形

RoHS
対応

■形式の構成

LE-70N - ※1 -PBF

形式 L寸法

●基板固定ピン付き



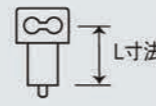
LE-70N+発光ダイオード
取付見本



LE-70N-07-PBF



LE-70N-10-PBF



■L寸法

| 項目 | 寸法 | L寸法(本体の色) |
|-----------|-------|-----------|
| LE-70N-05 | 5(黒) | |
| LE-70N-07 | 7(青) | |
| LE-70N-09 | 9(緑) | |
| LE-70N-10 | 10(赤) | |

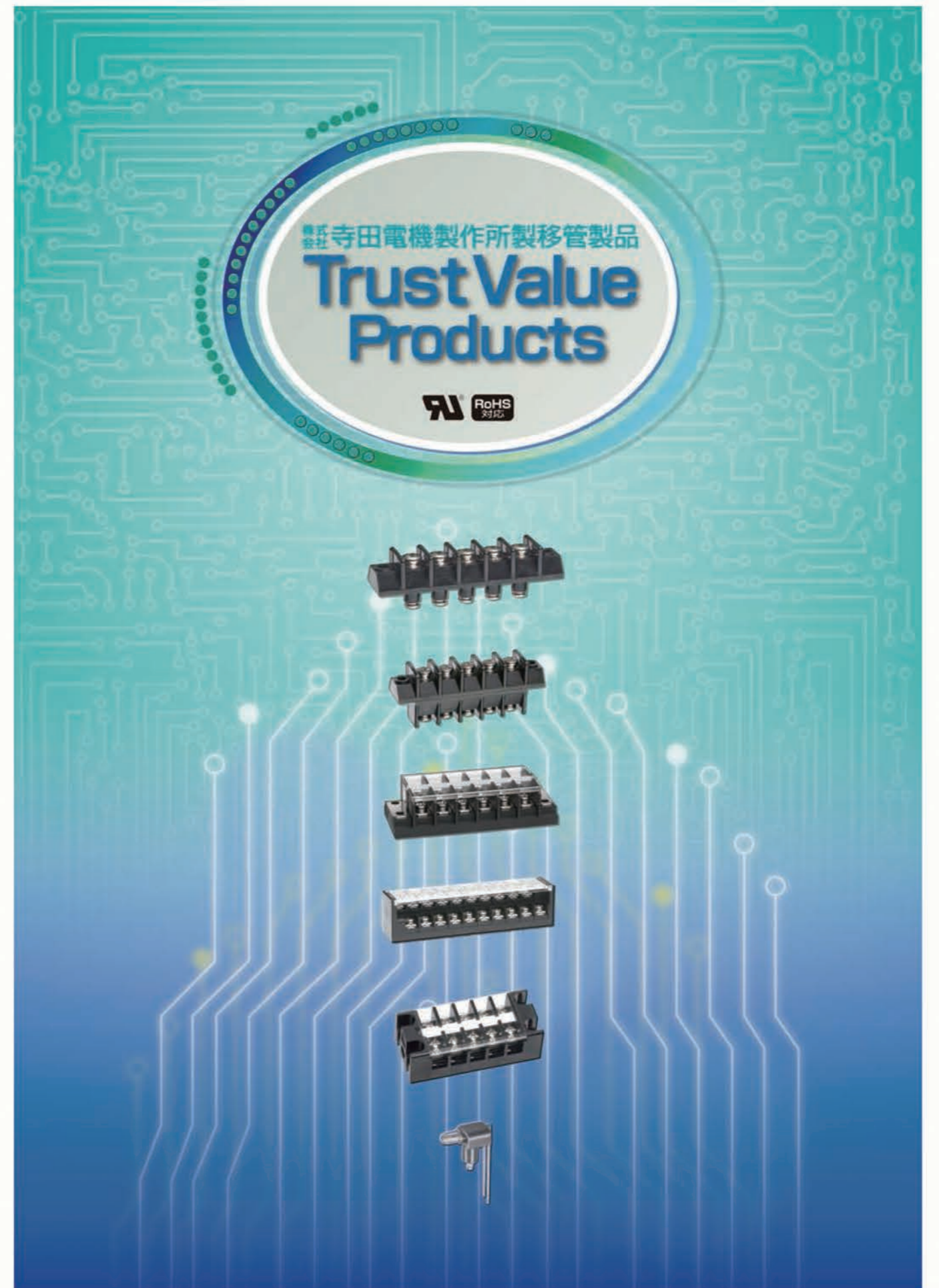
本体/PBT樹脂 94V-0
 固定ピン/黄銅・スズメッキ
 ※発光ダイオードは製品に含まれて
 いません。
 ※販売単位/100個

※このカタログは改良の為、予告無しに変更する事がありますので、ご了承ください。

ISO 9001 (全社) 審査登録 ISO 14001 (茨城工場) 審査登録

キムデン電機株式会社

本 社 141-0031 東京都品川区西五反田7-25-5
 営 業 部 TEL. 03(3492)8511(代) FAX. 03(3494)1907
 中部営業所 456-0011 名古屋市熱田区花町6-12
 TEL. 052(681)4301 FAX. 052(681)4351
 関西営業所 531-0076 大阪市北区大淀中1-12-10
 TEL. 06(6454)1789 FAX. 06(6454)1693
<https://www.kimden.co.jp> 2019-03-500



キムデン電機株式会社

貫通形端子台/G-04形



両側リブ付きねじ止め方式

■形式の構成

G-04-※1P-※2

形式 極数 カバー付き
(略号=12C・14C)



■定格・性能

| | |
|-----------|---------------------------------------|
| 定格絶縁電圧 | 250V |
| 定格通電電流 | 15A |
| 適合電線 | 2mm ² |
| 端子ねじ | M4(上)/M3(下) |
| 端子間ピッチ | 11mm |
| 絶縁抵抗 | DC500Vメガ-100MΩ以上 |
| 耐電圧 | AC2000V 1分間異常なし |
| 使用温度・湿度範囲 | -50~85℃、45~85%RH (ただし氷結または結露しないこと) |
| 極数 | 2~22P※ |
| 本体 | フェノール樹脂 |

※ご使用極数の在庫、価格及び仕様は営業部へお問い合わせ下さい。

2段式基板実装用端子台/NK-2001形/TT-230AC形



角度により停止する回転式カバー付き

■形式の構成

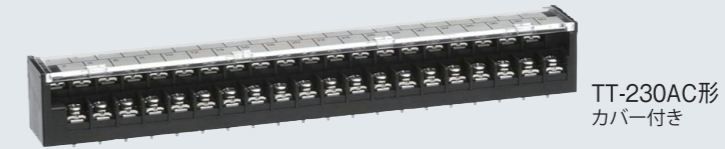
NK-2001-※1P-SP1

形式 極数



TT-230AC-※1P-SP1

形式 極数



■定格・性能

| 項目 | 形式 | NK-2001 | TT-230AC |
|-----------|----|---------------------------------------|---------------------------|
| 定格絶縁電圧 | | 250V | |
| 定格通電電流 | | 10A | |
| 適合電線 | | 1.25mm ² AWG20-16 | 2mm ² AWG20-14 |
| 端子ねじ | | M3 | M3.5 |
| 端子間ピッチ | | 7.62mm | 8.5mm |
| 絶縁抵抗 | | DC500Vメガ-100MΩ以上 | DC500Vメガ-500MΩ以上 |
| 耐電圧 | | AC2000V 1分間異常なし | |
| 使用温度・湿度範囲 | | -25~65℃、45~85%RH (ただし氷結または結露しないこと) | |
| 極数 | | 20、32、40P※ | 20、34、40、50P※ |
| 本体 | | PBT樹脂 | |
| UL規格 | | ○ | |

※ご使用極数の在庫、価格及び仕様は営業部へお問い合わせ下さい。

貫通形端子台/GM-108形/GM-110形



両側リブ付きねじ止め方式

■形式の構成

GM-108-※1P-※2-45F

形式 極数 カバー付き 端子ねじ種類
(略号=14C)



GM-110-※1P-※2-36F

形式 極数 カバー付き 端子ねじ種類
(略号=19C)



■定格・性能

| 項目 | 形式 | GM-108 | GM-110 |
|-----------|----|---------------------------------------|---------------------------|
| 定格絶縁電圧 | | 600V(UL250V) | 600V |
| 定格通電電流 | | 20A | 50A |
| 適合電線 | | 3.5mm ² AWG12-14 | 14mm ² AWG8-10 |
| 端子ねじ | | M4 | M5 |
| 端子間ピッチ | | 11mm | 16mm |
| 絶縁抵抗 | | DC500Vメガ-100MΩ以上 | |
| 耐電圧 | | AC2500V 1分間異常なし | |
| 使用温度・湿度範囲 | | -50~85℃、45~85%RH (ただし氷結または結露しないこと) | |
| 極数 | | 2~26P※ | 2~14P※ |
| 本体 | | フェノール樹脂 | |
| UL規格 | | ○ | |

※ご使用極数の在庫、価格及び仕様は営業部へお問い合わせ下さい。

中継用端子台/K-020形/K-147形/K-060形/K-100形



ワンタッチカバー付き

■形式の構成

K-※1-※2P-RH

形式 極数



底面密封タイプ中継用端子台/NB-010形/NB-030形



ワンタッチカバー付き

■形式の構成

NB-010-※1P-FB84N

形式 極数 端子ねじ種類



NB-030-※1P-FB85N

形式 極数 端子ねじ種類



※ご使用極数の在庫、価格及び仕様は営業部へお問い合わせ下さい。

■定格・性能

| 項目 | 形式 | NB-010 | NB-030 |
|-----------|----|---------------------------------------|---------------------------------------|
| 定格絶縁電圧 | | 250V | 600V |
| 定格通電電流 | | 10A | 30A(UL 5A) |
| 適合電線 | | 1.25mm ² AWG16-20 | 5.5mm ² AWG10-14 |
| 端子ねじ | | M3 | M4 |
| 端子間ピッチ | | 7.62mm | 11mm |
| 絶縁抵抗 | | DC500Vメガ-500MΩ以上 | DC1000Vメガ-500MΩ以上 |
| 耐電圧 | | AC2000V 1分間異常なし | AC2500V 1分間異常なし |
| 使用温度・湿度範囲 | | -45~85℃、45~85%RH (ただし氷結または結露しないこと) | -40~85℃、45~85%RH (ただし氷結または結露しないこと) |
| 極数 | | 2~20P※ | |
| 本体 | | PBT樹脂 | |
| UL規格 | | ○ | |

※1

| 略号 | 端子間ピッチ |
|------|--------|
| 020 | 11mm |
| 147 | 15mm |
| 060 | 16mm |
| 0100 | 27mm |

■定格・性能

| 項目 | 形式 | K-020 | K-147 | K-060 | K-0100 |
|-----------|----|---------------------------------------|--------------------|------------------------|--------------------------|
| 定格絶縁電圧 | | 600V | | | |
| 定格通電電流 | | 20A | 30A | 60A | 100A |
| 適合電線 | | 3.5mm ² AWG12-10 | 5.5mm ² | 14mm ² AWG6 | 38mm ² AWG8-2 |
| 端子ねじ | | M4 | M5 | | M8 |
| 端子間ピッチ | | 11mm | 15mm | 16mm | 27mm |
| 絶縁抵抗 | | DC500Vメガ-100MΩ以上 | DC500Vメガ-500MΩ以上 | | |
| 耐電圧 | | AC2500V 1分間異常なし | | | AC2000V 1分間異常なし |
| 使用温度・湿度範囲 | | -50~85℃、45~85%RH (ただし氷結または結露しないこと) | | | |
| 極数 | | 2~24P※ | 2~20P※ | | 1~15P※ |
| 本体 | | フェノール樹脂 | | | |
| UL規格 | | ○ | - | - | ○ |