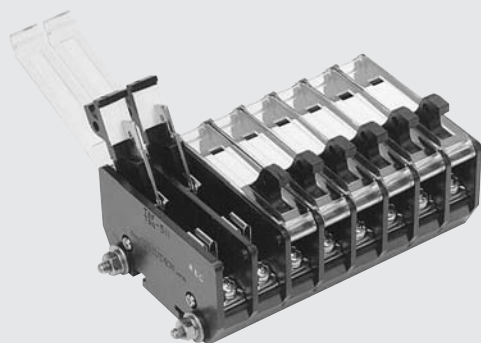


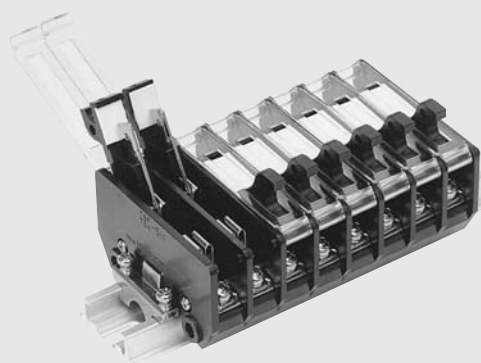
# 断路端子台

## TSK-511形

TSK-511B形



TSK-511R形



### □ 特 長

- TSK-511形断路端子台は、計器および継電器などの回路チェック用に最適で、絶縁抵抗、接触抵抗を十分に考慮して設計されていますので、高い信頼性。
- 絶縁材料は変性PPE樹脂を使用していますので、電氣的、機械的に安全で強靱。
- 信頼性のある接触機構を有していますので、ナイフとクリップの接触抵抗はきわめて低い。
- 記名条片の面積が広く、また、表と裏に記入ができますので取扱いに便利。
- 断路器を開放の際、クリップ側に挿入する誤投入防止片がありますので、安全に保守、点検が可能。
- RoHS指令対応品。



### ご使用上の留意点

- TSK-511形は回路チェック用端子台です。直接負荷を開閉した場合、性能保証はできません。
- 端子台の通電電流は、使用条件(電線の種類、束線の数、周囲温度等)によって異なります。

# TSK-511形

## ❖ 形式の構成

### ■ レール組立完成品の形式構成



### ■ 単体の形式構成

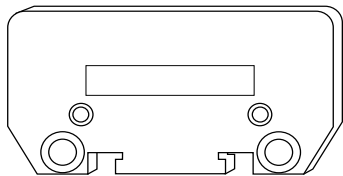


### ■ ボルト組立完成品の形式構成



#### ● 端末 (組立時、端子台の片側に使用します)

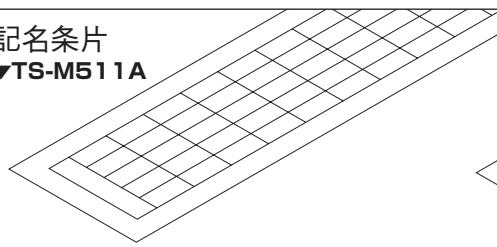
▼TS-S511



重量：4.9g

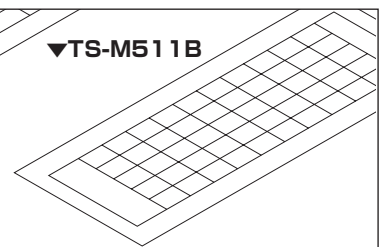
#### ● 記名条片

▼TS-M511A



9×19mm：50枚 1シート

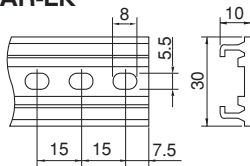
▼TS-M511B



9×12mm：50枚 1シート

#### ● レール

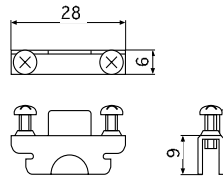
▼AR-LK



長さ／1000mm  
販売単位／5本  
重量(1本当たり)／270g

#### ● 端末金具

▼MF-LKB



販売単位／10個  
重量(1個当たり)／4.7g

#### ● レール保護キャップ

レール設置前だけでなく、設置後にも取り付けることが出来ます。

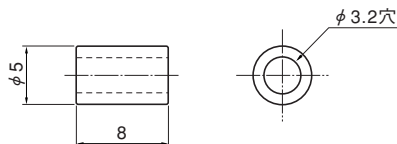
▼AR-CL



適合レール／AR-LK  
材質／ポリプロピレン  
販売単位／10個  
重量(1個)／0.9g

・一度使用したレール保護キャップは、繰り返し使用せず新しいものと交換願います。

#### ● 連動用ブッシュ (オプション)

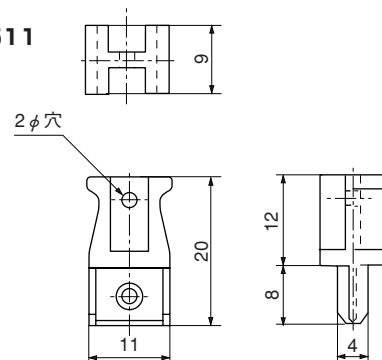


\*ねじは、なべ小ねじです。

	使用数量	ねじサイズ*
2連動	1	M3×20
3連動	2	M3×32
4連動	3	M3×45

#### ● 誤投入防止片 (オプション)

▼TSK-P511



端子台

端子台

❖ 定格・性能

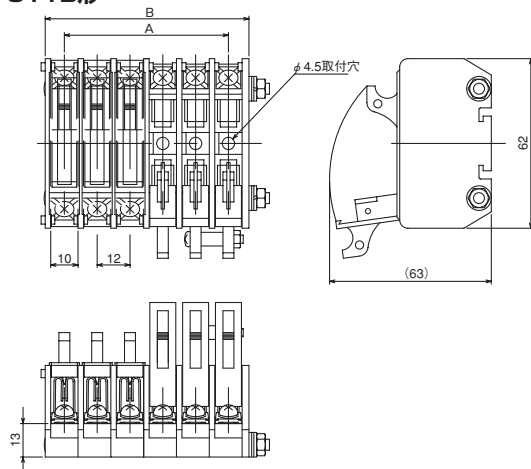
定格絶縁電圧	660V
定格通電電流	20A
適合電線	Max. 5.5mm <sup>2</sup>
端子ねじ	M4×9 セルフアップねじ (推奨締付トルク:1.4~1.8 N・m)
端子間ピッチ	12mm
接触抵抗	10mΩ以下
極数	B形:1~30P、R形:任意の極数
絶縁抵抗	充電部相互間、充電部接地間 DC500Vメガー500MΩ以上
耐電圧	充電部相互間、充電部接地間 AC2500V 1分間異常なし
箱詰数量	50極
準拠規格	NECA4201端子台
使用温度・湿度範囲	-25~50℃、45~85%RH (ただし氷結または結露しないこと)

❖ 材質

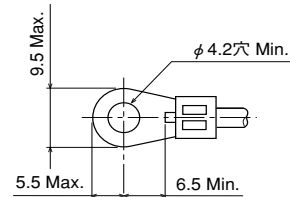
絶縁台	変性PPE樹脂	(黒色)	UL94V-0
端子金具	黄銅	(ニッケルめっき)	
端子ねじ	炭素鋼	(亜鉛めっき、クロメート処理)	
端子カバー	ポリカーボネート樹脂	(透明)	UL94V-2
記名条片	紙	(白色) 表:9×19mm 裏:9×12mm	

❖ 外形図

▼TSK-511B形



・圧着端子寸法



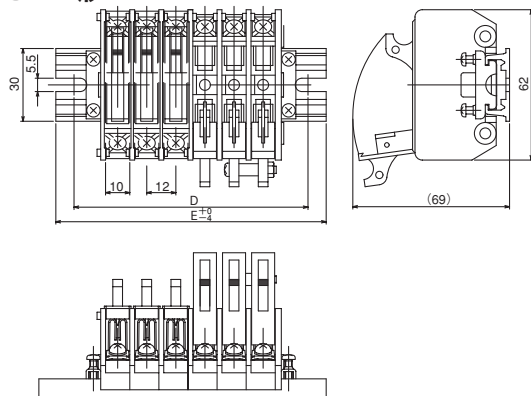
寸法表(単位:mm)

極数	2P	4P	6P	8P	10P	12P
A	12	36	60	84	108	132
B	26.5	50.5	74.5	98.5	122.5	146.5

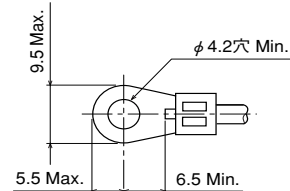
● 製品重量計算式(単位:g)

28.6×P+5

▼TSK-511R形



・圧着端子寸法



寸法表(単位:mm)

極数	2P	4P	6P	8P	10P	12P
D	60	75	105	120	150	180
E	75	90	120	135	165	195

- ・レール組立完成品のレールは、AR-L形を標準とし、外形図の様にUカットしたレールを使用しています。15mmピッチの穴あきレールではありません。また、他のレールにて組立完成品をご希望の場合、別途レール形式をご指示願います。
- ・適合レール：AR-LK形

● 製品重量計算式(単位:g)

29.6×P+28



端子台