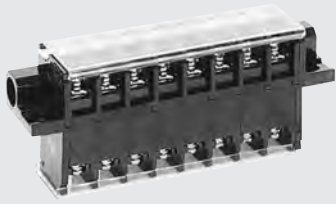


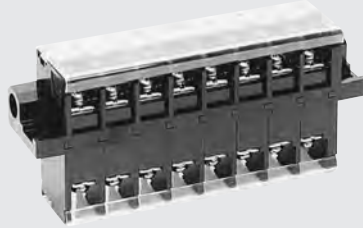
貫通形端子台

TS-280シリーズ

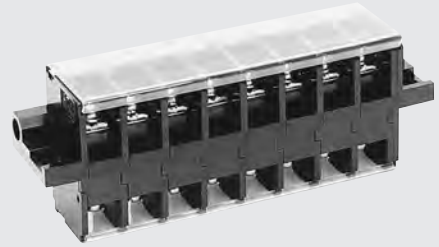
TS-281形



TS-282形



TS-283形



端子台

□ 特 長

- 上段、下段貫通両ねじタイプの端子台。
- 絶縁台、カバーにはUL94V-0を使用。
- 2Pから20Pの範囲にて製作が可能。
- RoHS指令対応品。

❖ 形式の構成（端子カバー付）

TS - ※1 ※2
形式 極 数

略号	端子間ピッチ	極 数
281	8.5mm	2P ~ 20P
282	11.5mm	
283	16mm	2P ~ 12P

TS-280シリーズ

❖ 定格・性能

項目	形式	TS-281	TS-282	TS-283
定格絶縁電圧		250V		600V
定格通電電流		20A	40A	75A
適合電線および通電電流		2mm ² -20A / 1.25mm ² -15A / 0.75mm ² -10A	5.5mm ² -40A / 3.5mm ² -30A / 2mm ² -20A	14mm ² -75A / 8mm ² -50A / 5.5mm ² -40A
端子ねじ		M3.5×8(角座金セルフアップ式) (推奨締付トルク：1.0~1.3 N・m)	M4×10(角座金セルフアップ式) (推奨締付トルク：1.4~1.8 N・m)	M6×12(セルフアップ式) (推奨締付トルク：3.5~4.5 N・m)
端子間ピッチ		8.5mm	11.5mm	16mm
最大取付板厚		4mm		
絶縁抵抗		充電部相互間、充電部接地間 DC500Vメガー500MΩ以上		
耐電圧		充電部相互間、充電部接地間 AC2000V 1分間異常なし		充電部相互間、充電部接地間 AC2500V 1分間異常なし
使用温度・湿度範囲		-25 ~ 55℃, 45 ~ 85%RH(ただし氷結または結露しないこと)		
準拠規格		NECA C 2811 工業用端子台		

❖ 材質

項目	形式	TS-281	TS-282	TS-283
絶縁台		ポリカーボネート樹脂	(黒色)	UL94V-0
端子金具		黄銅板	(ニッケルめっき)	
端子ねじ		炭素鋼	(亜鉛めっき、クロメート処理)	
端末		ポリカーボネート樹脂	(黒色)	UL94V-0
端子カバー		ポリカーボネート樹脂	(透明)	UL94V-0
記名条片		硬質塩化ビニール板(白色) 幅6mm 厚さ0.5mm	硬質塩化ビニール板(白色) 幅8mm 厚さ0.5mm	

❖ 外形図

▼TS-281形

2-φ3.4×5長円穴

● 適合圧着端子

寸法表 (単位：mm)

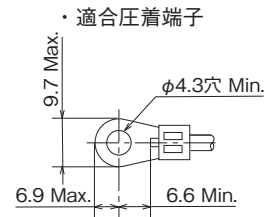
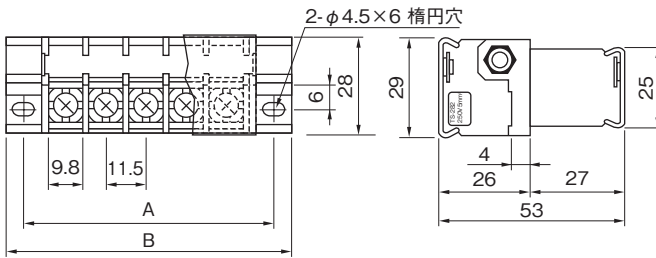
極数	2	3	4	5	6	7	8	9	10
A	31	39.5	48	56.5	65	73.5	82	90.5	99
B	40	48.5	57	65.5	74	82.5	91	99.5	108
C	22	30.5	39	47.5	56	64.5	73	81.5	90

極数	11	12	13	14	15	16	17	18	19	20
A	107.5	116	124.5	133	141.5	150	158.5	167	175.5	184
B	116.5	125	133.5	142	150.5	159	167.5	176	184.5	193
C	98.5	107	115.5	124	132.5	141	149.5	158	166.5	175

● 製品重量 (単位：g)
8.3×P+5.8 P：極数

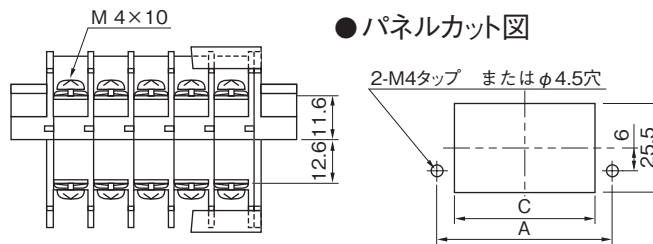
❖ 外形図

▼TS-282形



寸法表 (単位: mm)

極数	2	3	4	5	6	7	8	9	10
A	37	48.5	60	71.5	83	94.5	106	117.5	129
B	48	58.5	70	81.5	93	104.5	116	127.5	139
C	28	39.5	51	62.5	74	85.5	97	108.5	120



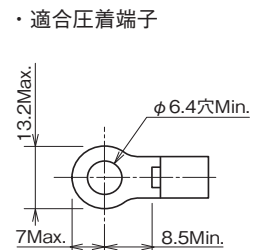
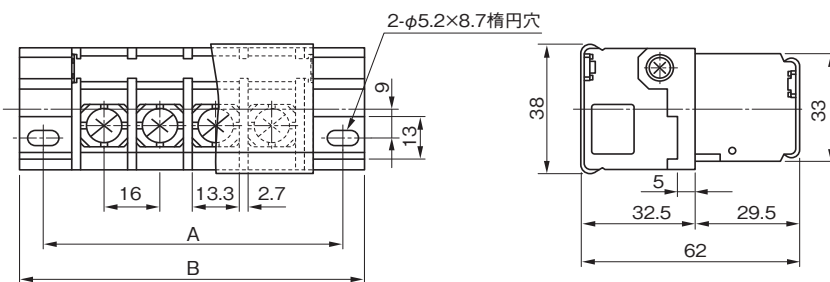
極数	11	12	13	14	15	16	17	18	19	20
A	140.5	152	163.5	175	186.5	198	209.5	221	232.5	244
B	150.5	162	173.5	185	196.5	208	219.5	231	242.5	254
C	131.5	143	154.5	166	177.5	189	200.5	212	223.5	235

● 製品重量 (単位: g)

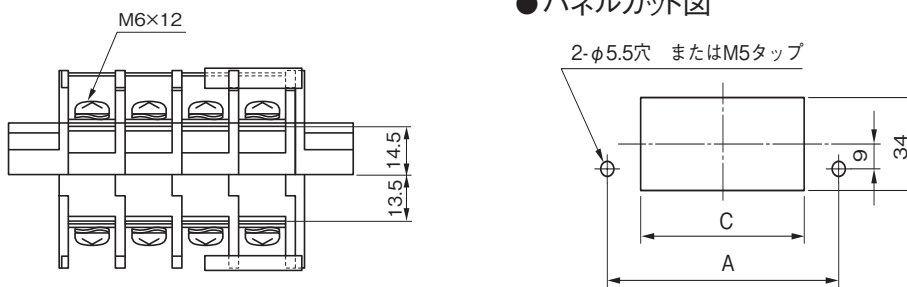
$17.1 \times P + 10.4$

P: 極数

▼TS-283形



● パネルカット図



寸法表 (単位: mm)

極数	2	3	4	5	6	7	8	9	10	11	12
A	53	69	85	101	117	133	149	165	181	197	213
B	66	82	98	114	130	146	162	178	194	210	226
C	38	54	70	86	102	118	134	150	166	182	198

● 製品重量 (単位: g)

$43 \times P + 20$

P: 極数



端子台