

耐環境端子台

定 格		電線サイズ (mm ²)	ね じ	極 数 (P)	形 式 名	使用温度範囲	外形図 記載ページ
絶縁電圧 (V)	通電電流 (A)						
250	20	5.5	M 4	2,3,4,6,8,10,12	TS-207B	-10~150°C	J-4
600	20	3.5			M 5		2~20
	30	5.5	TSB-30	J-10			
	60	14	TSB-60	J-11			
660	60	22	M 6	2~6	TS-904	-10~150°C	J-7
	125	60	M 8		TS-905		J-7

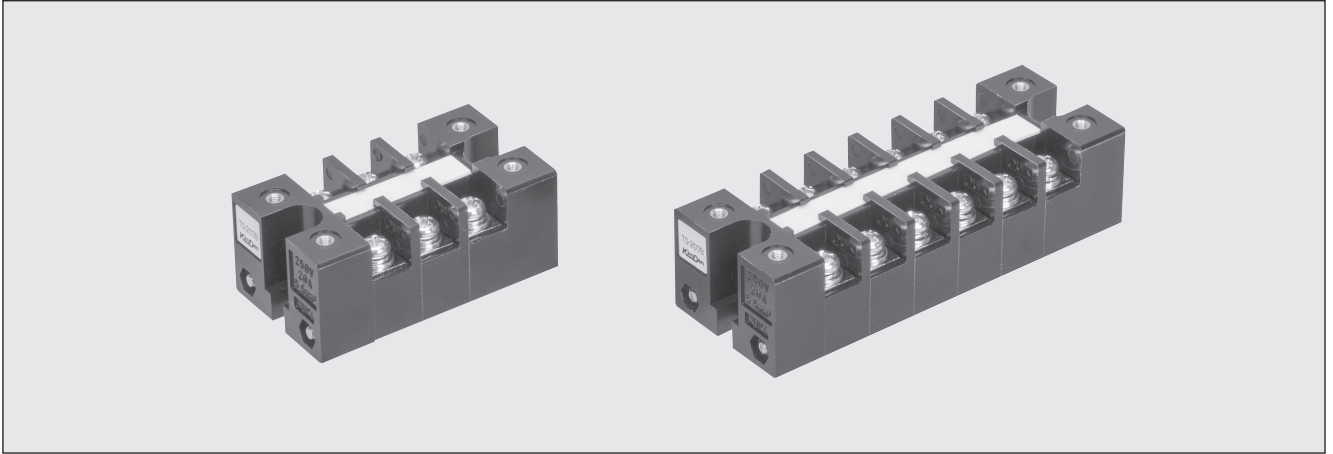


耐環境端子台

耐環境端子台

-10°C~150°Cまで対応

耐熱端子台 TS-207B形



□ 特 長

- 耐熱絶縁材料に不飽和ポリエステル樹脂を用いていますので、耐熱試験後、絶縁物表面が若干の変形をみた程度で通電を妨げることはなく、絶縁抵抗も良好。

❖ 形式の構成

TS - 207B

基本形式

※1

極 数

※1

極 数

2P、3P、4P、6P、8P、10P、12P



耐環境端子台

— ご使用上の留意点 —

- 80°Cを越える雰囲気で使用の場合、端子台及び記名条片に若干変色が生じます。また、端子台に緩みが生じますが、機能上問題ありません。
- 配線には、200°C以上の耐熱電線をご使用願います。
- 定期的に端子ねじの増し締めを行ってください。

TS-207B形

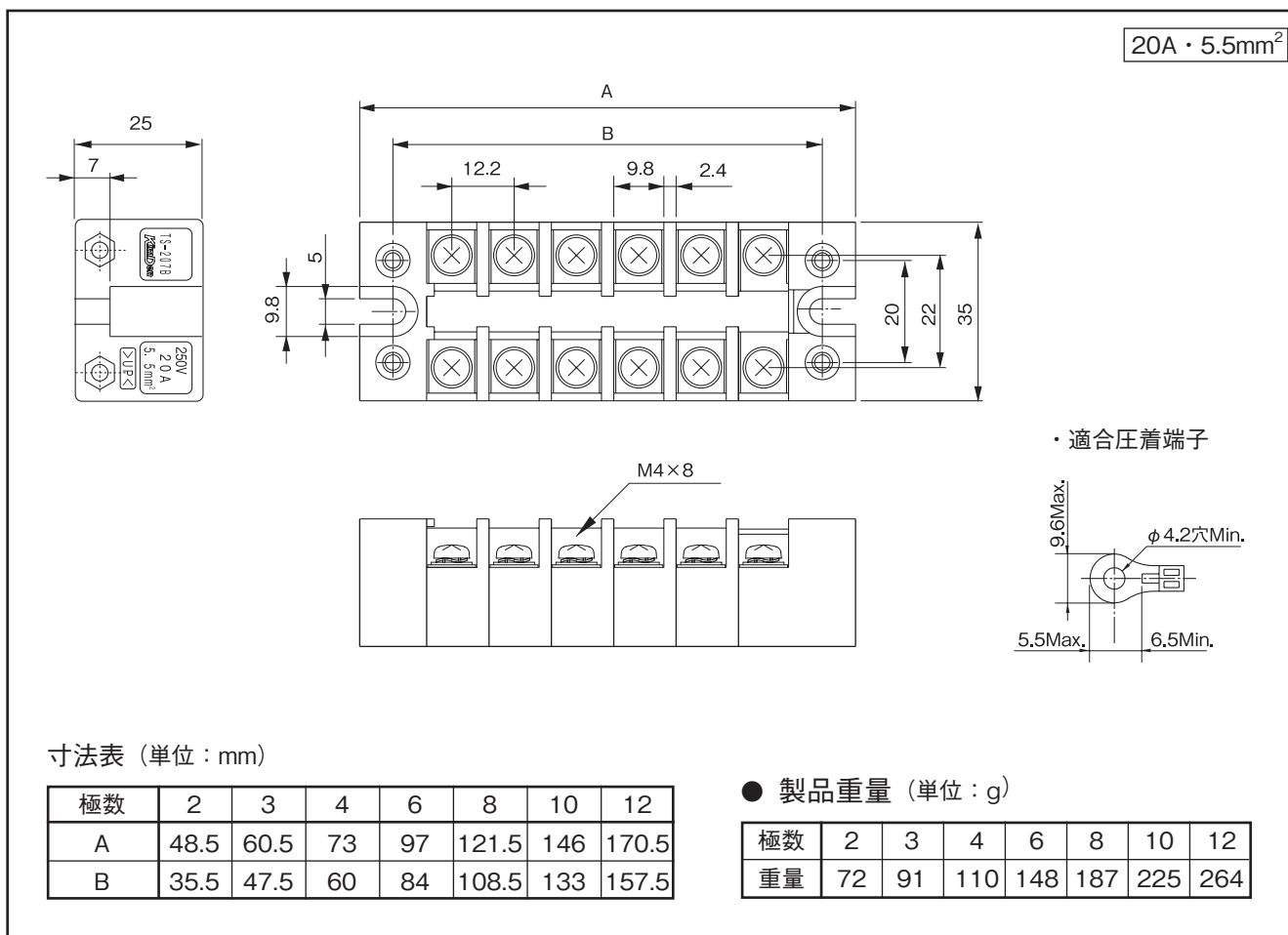
❖ 定格・性能

定格絶縁電圧	250V
耐熱定格電流	20A
端子ねじ	M4×8(推奨締付トルク：1.4～1.8 N・m)
端子間ピッチ	12.2mm
絶縁抵抗	DC500Vメガー100MΩ以上
耐電圧	AC2000V 1分間異常なし
使用温度・湿度範囲	-10～150℃、45～85% RH (ただし氷結または結露しないこと)
準拠規格	NECA C 2811 工業用端子台

❖ 材質

絶縁台	不飽和ポリエステル樹脂 (プリミックス、黒色)	UL94V-0
端子ねじ	炭素鋼 (亜鉛めっき、クロメート処理)	
端子金具	黄銅 (ニッケルめっき)	
端末	不飽和ポリエステル樹脂 (プリミックス、黒色)	UL94V-0
記名条片	ファイバー (白色)	

❖ 外形図

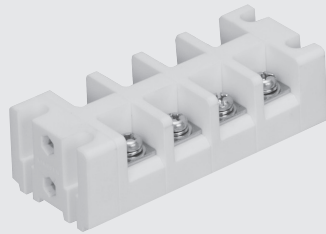


耐環境端子台

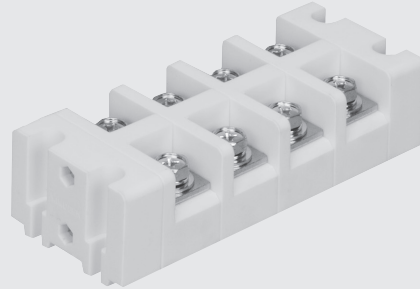
耐環境端子台

−10℃～150℃まで対応

耐熱端子台 TS-904/905形



TS-904形



TS-905形

□ 特 長

- 絶縁材料にセラミックを用いていますので、耐熱試験後も変形等の発生がなく、通電が可能。
- 絶縁抵抗も良好。



耐環境端子台

— ご使用上の留意点 —

本端子台の材質であるセラミックスは、汚れや結露により絶縁性を劣化させる恐れがあること、また衝撃に弱いこと、などの特性がありますので次のことに十分留意してご使用ください。

- 清潔な手袋を着用して作業してください。
本端子台の取付けや配線などを行う場合は、電気的絶縁を確保するため、端子台表面に汚れや他の物質（油、水滴など）を付着させないように取扱ってください。
- 使用条件は、結露させないようにするとともに、85% RH以内の湿度環境を確保してください。
- 梱包の中に乾燥剤を入れてありますので保管中はこれを除去しないでください。
- 梱包を開けた場合は、湿度や塵埃のない条件で保管してください。
- 本端子台を落下させたり、ねじ締付けの際にセラミック部に異常な力を加えないでください。
- 本端子台への記名は、端子台表面中央部の記名スペースに不滅インクで捺印する方法で行ってください。

TS-904/905形

❖ 形式の構成

TS - ※1 - ※2

形式

極数

※1

※2

略号	極数
904	2P、3P、4P、5P、6P
905	

❖ 定格・性能

項目 \ 形式	TS-904形	TS-905形
定格絶縁電圧	660V	
耐熱定格電流	60A	125A
適合電線	22mm ²	60mm ²
端子ねじ	M6×12 (推奨締付トルク) 3.5 ~ 4.5N・m	M8×16 (推奨締付トルク) 8 ~ 10N・m
端子間ピッチ	22	30
絶縁抵抗	DC500V メガー 500MΩ 以上	
耐電圧	AC2500V 1分間異常なし	
使用温度・湿度範囲	- 10 ~ 150°C、45 ~ 85% RH (ただし氷結または結露しないこと)	
保存温度・湿度範囲	- 10 ~ 150°C、45 ~ 85% RH (ただし氷結または結露しないこと)	
準拠規格	NECA 4201 工業用端子台	

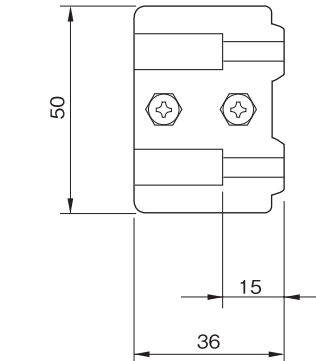
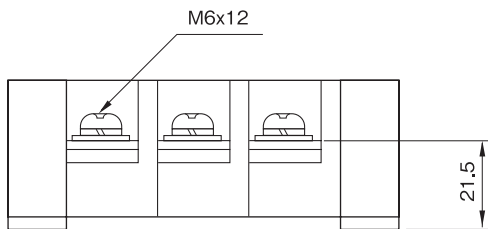
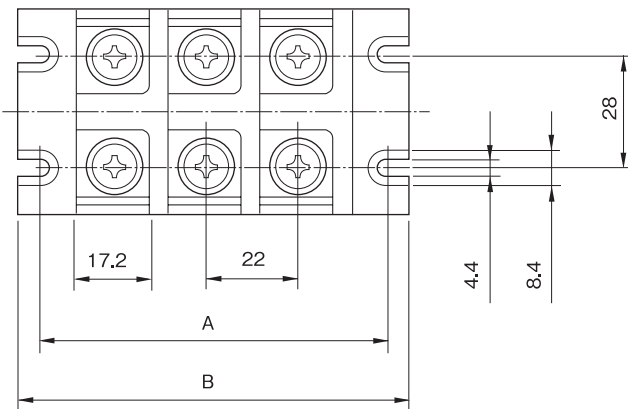
❖ 材質

項目 \ 形式	TS-904形	TS-905形
絶縁台	アルミナ	
端子ねじ	炭素鋼 (垂鉛めっき、クロメート処理)	
端子金具	銅ブスバー (ニッケルめっき)	

耐環境端子台

❖ 外形図

▼ TS-904 形



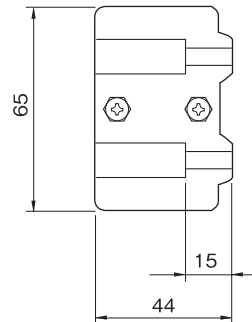
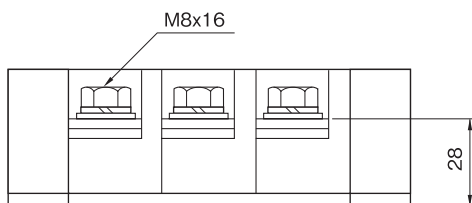
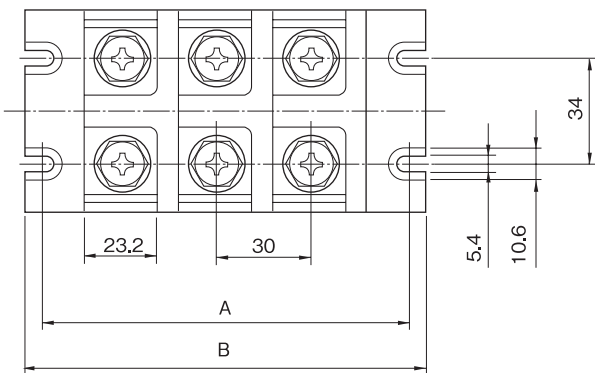
寸法表 (単位 : mm)

極数	2	3	4	5	6
A	62	84	106	128	150
B	72	94	116	138	160

● 製品重量 (単位 : g)

極数	2	3	4	5	6
重量	359	465	570	676	780

▼ TS-905 形



寸法表 (単位 : mm)

極数	2	3	4	5	6
A	88	118	148	178	208
B	99	129	159	189	219

● 製品重量 (単位 : g)

極数	2	3	4	5	6
重量	798	1,031	1,264	1,497	1,730



耐環境端子台