



# KRE-100シリーズ

## ❖ 定 格

形 式	KRE-100/105/108/196形	KRE-103形
項目		
定格使用電圧	DC6V±10% DC12V±10% DC24V±10%	DC24V±10%
順電流	赤:15mA、黄・緑:20mA	赤:10mA、緑:20mA*1

\*1 KRE-103形の赤と緑の同時点灯はできません。

## ❖ 性 能

形 式	KRE-100/105/108/196形	KRE-103形
項目		
絶縁抵抗	充電部接地間 DC500Vメガー50MΩ以上	
耐電圧	充電部接地間 AC500V 1分間異常なし	
耐寒耐熱性	-25℃、2時間～+55℃、2時間放置後、異常なし	
耐湿性	40℃、95%、96時間放置、異常なし	
耐振動性	複振幅1.5mm 振動数範囲10～55Hz 掃引時間1分間にて3軸方向に各1時間与えた後、各部異常なし	
耐衝撃性	衝撃の大きさ500m/s <sup>2</sup> にて3軸方向6面に衝撃回数5回与えた後、各部異常なし	
使用温度・湿度範囲	-10℃～40℃、45%～85%RH(ただし氷結または結露しないこと)	
逆電圧	定格使用電圧の+10%	
レンズ色	乳白*1、赤、黄、緑	乳白*2
レンズ形状	丸 形	
パネル厚さ	1～8mm	1～10mm
結 線	はんだ付け(十側指示有)	ラッピング(□0.8mm)

\*1 点灯時赤

**レンズ色「乳白」は、2012年3月末日受注分をもって製造取り止め品になりました。**

\*2 点灯時赤または緑

## ❖ 材 質

形 式	KRE-100/105/108/196/103形
項目	
レンズ	エポキシ樹脂
ホルダー	黄 銅 (クロームめっき)
取付ナット	黄 銅 (ニッケルめっき)
端子金具	黄 銅 (ニッケルめっき)

## ● 製品重量

KRE-100形	KRE-105形	KRE-108形	KRE-196形	KRE-103形
約10.2g	約5.2g	約5.5g	約10.3g	約13.6g

**KRE-103形は、2012年12月20日受注分をもって製造取り止め品になります。**

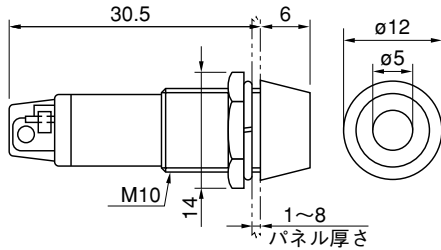




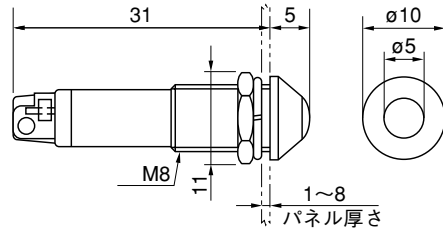
❖ KRE-100形シリーズ

● 外形図

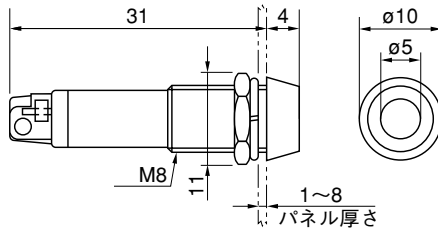
▼KRE-100形



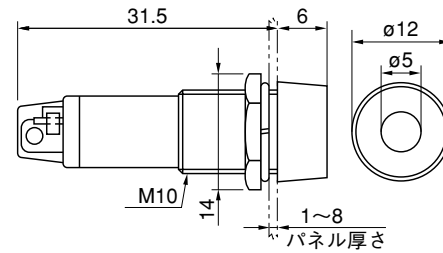
▼KRE-105形



▼KRE-108形

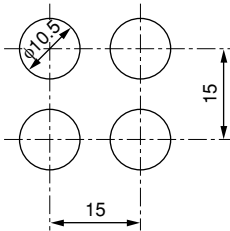


▼KRE-196形

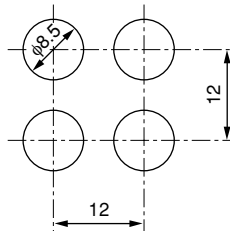


● パネルカット寸法および最小取付ピッチ

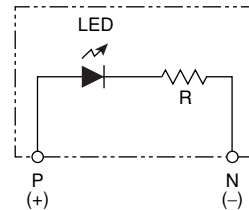
▼KRE-100、196



▼KRE-105、108



● 回路図

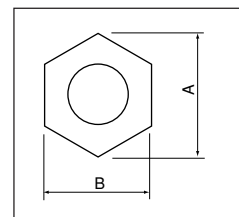


LED：発光ダイオード

● 取付方法

パネル表面より挿入し、裏面にて取付ナットで締め付けてください。  
取付ナット締め付け工具は、市販のスパナまたはめがねレンチをご使用ください。

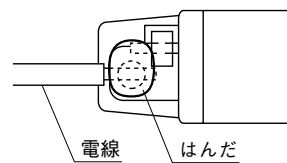
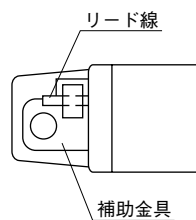
取付ナット寸法	A	B	推奨締め付トルク
KRE-100用	(13.8)	12mm	0.3~0.5 N・m
KRE-105用	(11.2)	10mm	0.2~0.4 N・m
KRE-108用	(11.2)	10mm	0.2~0.4 N・m
KRE-196用	(13.8)	12mm	0.3~0.5 N・m



— ご使用上の留意点 —

● はんだ付作業について

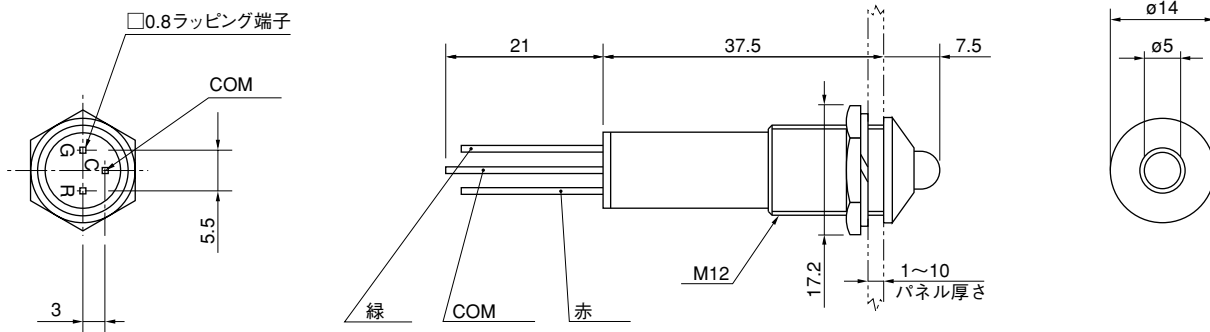
上記表示灯(KRE-100/105/108/196形)の端子部分に付いている金具は、あくまで電線をはんだ付けする場合の補助金具ですので、はんだ付けに際しては電気的導通のあるリード線を含めてはんだ上げを行ってください。



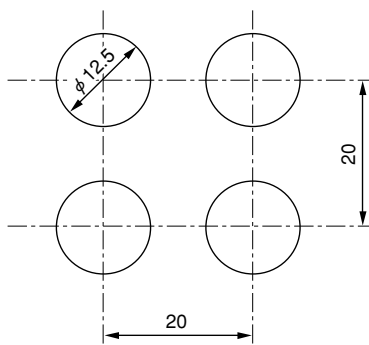
# KRE-100シリーズ

## ❖ KRE-103形

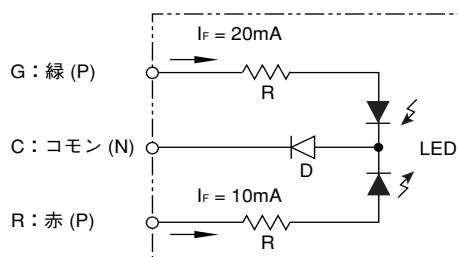
### ● 外形図



### ● パネルカット寸法および最小取付ピッチ



### ● 回路図



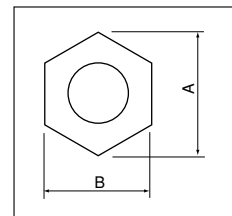
LED : 発光ダイオード  
R : 抵抗器  
D : 保護ダイオード

・赤と緑の同時点灯はできません。

### ● 取付方法

パネル表面より挿入し、裏面にて取付ナットで締め付けてください。  
取付ナット締め付け工具は、市販のスパナまたはめがねレンチをご使用ください。

取付ナット寸法	A	B	推奨締め付トルク
KRE-103用	(17.2)	15mm	0.5~0.8 N・m



KRE-103形は、2012年12月20日受注分をもって製造取り止め品になります。



LED丸形表示灯