

高輝度LED表示灯

KRE-08/10/12シリーズ



LED丸形表示灯



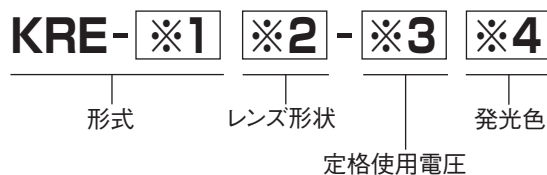
□ 特 長

- 視野角が広く真横からの点灯確認ができます。
- 同一形状でφ9～φ13.5までの3機種がラインアップ。
- 保護構造は全閉形(IP40)です。

— ご使用上の留意点 —

- KRE-08/10/12のレンズおよびLEDは交換できません。
- KRE-08/10/12のはんだ付作業は、はんだコテ温度270℃以下、5秒以内で行ってください。
- 抵抗式は数mA程度の微小電流でも点灯しますので、誘導電圧、または漏洩電流のある回路で使用すると、誤点灯する場合があります。対策として表示灯端子に並列に抵抗器などを付けてください。

❖ 形式の構成



※1

略号	取付穴φ
08	φ 8.1
10	φ10.1
12	φ12.1

※2

略号	レンズ形状
A	丸形
F	丸平形

※3

略号	定格使用電圧
2	DC12V
4	DC24V

■ は受注生産品

※4

略号	発光色
W	乳白
R	赤
G	緑
O	橙
Y	黄

■ は受注生産品

❖ 定 格

項目	形式
	KRE-08形/10形/12形
照光方式	高輝度LEDによる全面照光
定格使用電圧	DC12V(±10%)、DC24V(±10%)
定格通電電流	15mA(乳白、赤、緑、黄)、10mA(橙)

❖ 性 能

絶縁抵抗	充電部接地間 DC500Vメガー100MΩ以上
耐電圧	充電部接地間 AC2000V 1分間異常なし
耐寒耐熱性	-25℃、2時間～+55℃、2時間放置後、異常なし
耐湿性	40℃、95% RH、96時間放置、異常なし
耐振動性	複振幅1.5mm 振動数範囲10～55Hz 掃引時間1分間にて3軸方向に各1時間与えた後、各部異常なし
耐衝撃性	衝撃の大きさ500m/s ² にて3軸方向6面に衝撃回数5回与えた後、各部異常なし
保護構造	全閉形(IP40)
使用温度湿度範囲	-10～40℃、45～85% RH(ただし氷結または結露しないこと)
逆電圧	定格使用電圧の+10%
発光色(レンズ色)	乳白、赤、緑、橙、黄
レンズ形状	丸形、丸平形
適合パネル厚さ	1～10mm
結線	はんだ付け または110番ファストンタブ 板厚0.5mm(+表示あり)
枠色	黒色(N1.5近似色)

❖ 材 質

レンズ	ポリカーボネート樹脂	(乳白、赤、緑、橙、黄)	UL94V-2
ホルダー	PBT樹脂	(黒色)	UL94V-0
端子台	PBT樹脂	DC12V : (灰色) DC24V : (黒色)	UL94V-0
端子形状	はんだ付け または110番ファストンタブ		
端子金具	黄銅板	(ニッケルめっき)	
取付ワッシャー	硬鋼線	(ニッケルめっき)	
取付ナット	KRE-08形/10形:黄銅(ニッケルめっき) KRE-12形:炭素鋼(亜鉛めっきクロメート処理)		

● 重量 約2.5g～5.3g

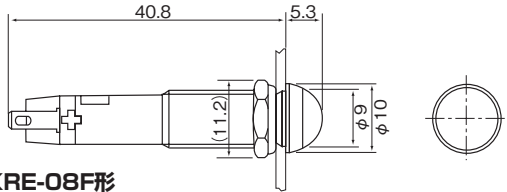




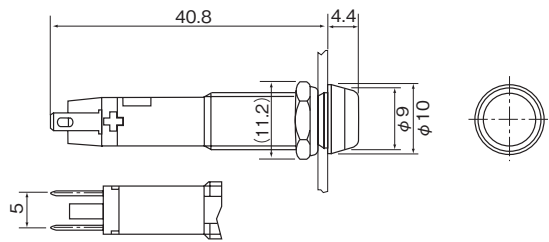
❖ KRE-08A KRE-08F

● 外形図

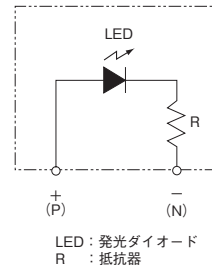
▼KRE-08A形



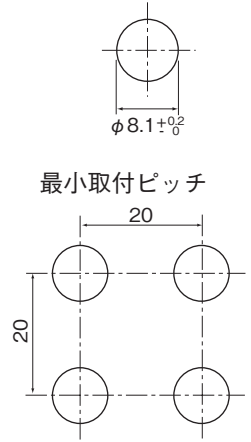
▼KRE-08F形



● 回路図



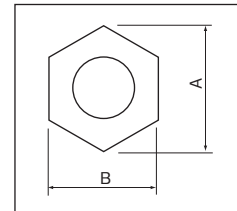
● パネルカット図



● 取付方法

パネル表面より挿入し、裏面にて取付ナットで締め付けてください。
取付ナット締め付け工具は、市販のスパナまたはめがねレンチをご使用ください。

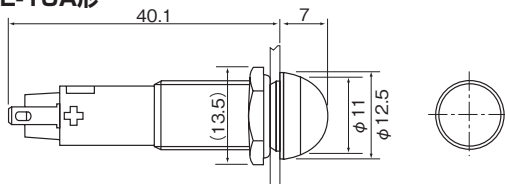
取付ナット寸法	A	B	推奨締め付トルク
KRE-08用	(11.2)	10mm	0.2~0.4 N・m



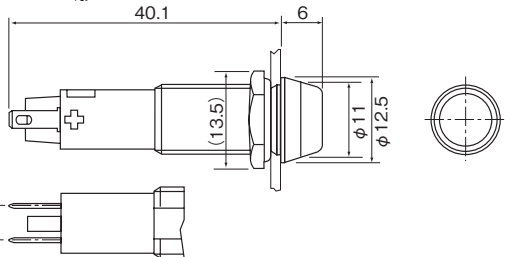
❖ KRE-10A KRE-10F

● 外形図

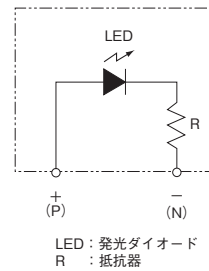
▼KRE-10A形



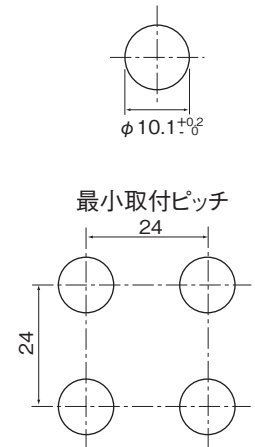
▼KRE-10F形



● 回路図



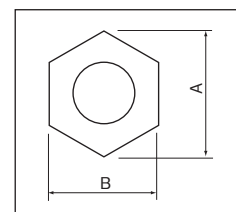
● パネルカット図



● 取付方法

パネル表面より挿入し、裏面にて取付ナットで締め付けてください。
取付ナット締め付け工具は、市販のスパナまたはめがねレンチをご使用ください。

取付ナット寸法	A	B	推奨締め付トルク
KRE-10用	(13.5)	12mm	0.3~0.5 N・m

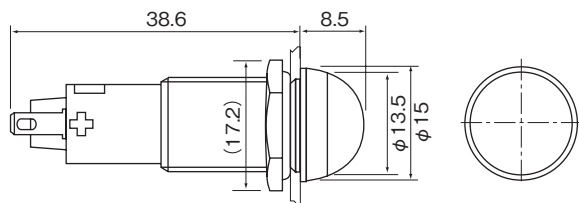


KRE-08/10/12シリーズ

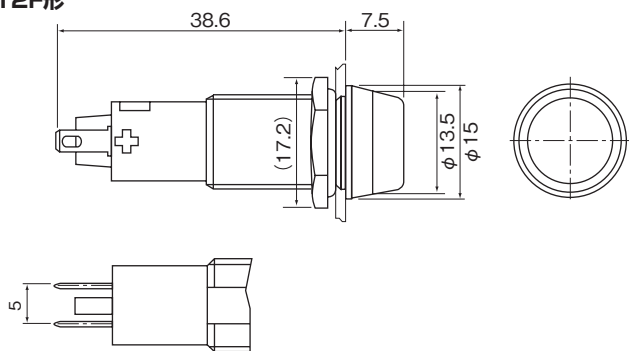
❖ KRE-12A KRE-12F

● 外形図

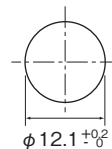
▼KRE-12A形



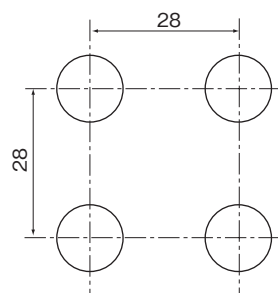
▼KRE-12F形



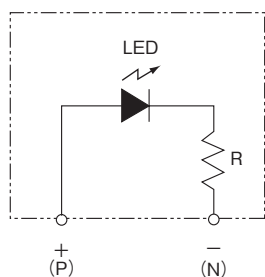
● パネルカット図



最小取付ピッチ



● 回路図



LED : 発光ダイオード
R : 抵抗器

● 取付方法

パネル表面より挿入し、裏面にて取付ナットで締め付けてください。
取付ナット締め付け工具は、市販のスパナまたはめがねレンチをご使用ください。

取付ナット寸法	A	B	推奨締め付けトルク
KRE-12用	(17.2)	15mm	0.5~0.8 N・m

