

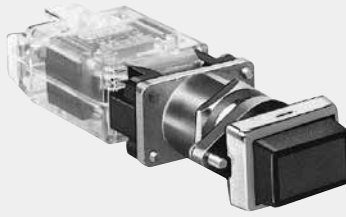
白熱式角形表示灯

KP/KT/KR-357形

KP-357



KT-357



KR-357



白熱式表示灯

□ 特 長

- パネル表面より、ランプ交換およびレンズ交換が容易。
- 全電圧式、変圧器付、抵抗器付を用意。
- 変圧器付、抵抗器付タイプは、パネル取付け後でも変圧器、抵抗器のみをワンタッチで取替え可能。
- LED球も用意。



警告

抵抗器は高温となるため電線および可燃物が触れると発火する場合がありますので、抵抗器と電線および可燃物の間は端子接続部分を除いて50mm以上離してください。

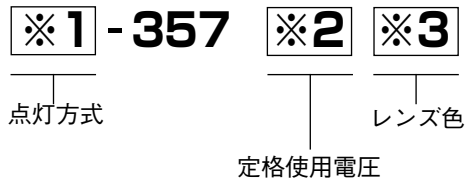
KR-357形は点灯中または消灯直後、高温で火傷の恐れがあるため、人体が発熱部に触れないように注意してください。

ご使用上の留意点

- LED球を使用する場合、LEDは数mA程度の微小電流でも点灯しますので、誘導電圧または漏洩電流のある回路で使用すると誤点灯することがあります。対策として表示灯端子に並列に抵抗器などを付けてください。
- KPタイプで定格使用電圧がDC100VやAC200Vの場合には、別置型変圧器もしくは別置型抵抗器をご使用願います。(F-43ページ以降参照)
- 表示灯用電球はF-46ページをご参照ください。

❖ 形式の構成

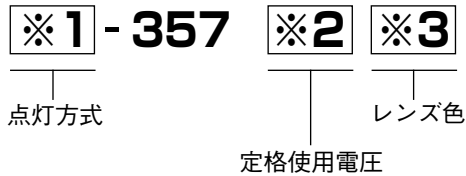
● 白熱球仕様



略号	点灯方式	定格使用電圧
KP	全電圧式	18V、24V、28V、48V
KT	変圧器付	100V、110V、200V、220V
KR	抵抗器付	100V、110V

略号	レンズ色
W	乳白
R	赤
G	緑
O	橙

● LED球仕様



略号	点灯方式	略号	定格使用電圧
KP	全電圧式	E3	LE-12D AC/DC18V
		E4	LE-12D AC/DC24V
		E8	LE-12D AC/DC100/110V
KT	変圧器付	E47	AC100V (2次側LED球：LE-12D AC/DC24V)
		E48	AC110V (2次側LED球：LE-12D AC/DC24V)
		E49	AC200V (2次側LED球：LE-12D AC/DC24V)
		E4U	AC220V (2次側LED球：LE-12D AC/DC24V)
KR	抵抗器付	E87	DC100V (LED球：LE-12D AC/DC100/110V)
		E88	DC110V (LED球：LE-12D AC/DC100/110V)

略号	レンズ色
W*	乳白
R	赤
G	緑
O	橙

*レンズ色が白色の表示には、黄色(Y)の光源となります。



白熱式表示灯

KP/KT/KR-357形

❖ 定 格

項 目	形 式	KP-357形	KT-357形	KR-357形
適合白熱球		T-14 34L、2W以下 E-12口金	T-14 34L、18V、2W E-12口金	
使用電球電圧		AC/DC48V以下	—	—
定格使用電圧		—	AC100V、110V、200V、220V	AC/DC100V、110V
適合LED球		LE-12D	LE-12D	LE-12D
LED球電圧		AC/DC 18V AC/DC 24V AC/DC100/110V	AC/DC24V	AC/DC100/110V

❖ 性 能

項 目	形 式	KP-357形 KT-357形	KR-357形
絶縁抵抗		充電部接地間 DC500Vメガー100MΩ以上	
耐電圧		充電部接地間 AC2000V 1分間異常なし	
耐寒耐熱性		-25±3°Cに2時間、さらに55±2°Cに2時間放置後、各部異常なし	
耐湿性		40±2°C、95% RHの環境に96時間放置後、各部異常なし	
耐振動性		複振幅0.4mm、振動数50Hzにて3軸方向に各1時間与えた後、各部異常なし	
耐衝撃性		衝撃の大きさ500m/s ² にて3軸方向6面に衝撃回数5回与えた後、各部異常なし	
使用温度・湿度範囲		-10~40°C、45~85% RH(ただし氷結または結露しないこと)	
発光色		乳白(W)、赤(R)、緑(G)、橙(O)	
パネル厚さ		1~10mm	
結 線		M3.5×8ねじ締付け(推奨締付トルク：1.0~1.3N・m)	M3×6ねじ締付け(推奨締付トルク：0.6~0.9N・m)

❖ 材 質

レンズ	ポリカーボネート	(乳白、赤、緑、橙)	(表面に文字彫刻可)	UL94HB
ホルダー	亜鉛ダイカスト			UL94V-0
レンズ枠	黄銅	(クロームメッキ)		
端子ねじ	炭素鋼	(亜鉛めっきクロメート処理)	M3.5×8 またはM3×6	

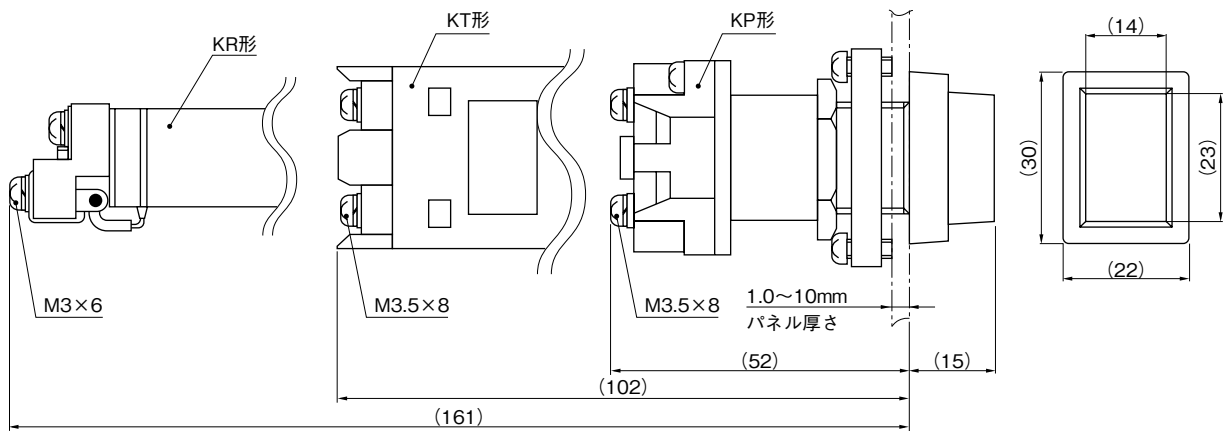
● 製品重量

KP-357形	KT-357形	KR-357形
73g	146g	121g

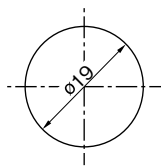


❖ KP/KT/KR-357形

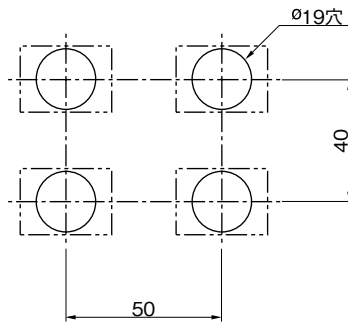
● 外形図



● パネルカット図



● 最小取付ピッチ



● 取付方法

初めにK□-357本体からソケット部、中間ナット及び取付ナットを取り外して下さい。
 指定の取付穴に、パネル前面から本体を挿入し、裏面から本体に取付ナット、中間ナット及びソケット部をねじこみます。
 適切な位置で取付ナットに付いているなべ小ねじ(M3×10)を締め付けてパネルに本体を固定します。
 更に中間ナットを締め付けてソケット部を固定します。
 本体取付(M3×10なべ小ねじ)の締め付けトルクは、0.4～0.7N・mでおこなして下さい。



白熱式表示灯