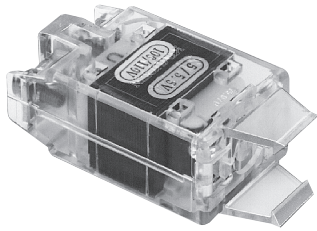


# ST-24形

## 小型変圧器

### ST-24形



- ST-24形は白熱式記名集合表示灯のKFT-27形に装着する専用変圧器です。
- 取付け、取外しはワンタッチで簡単にできます。

#### ❖ 形式の構成



略号	1次側電圧(V)
<b>1</b>	AC100/110±10%
<b>2</b>	AC200/220±10%

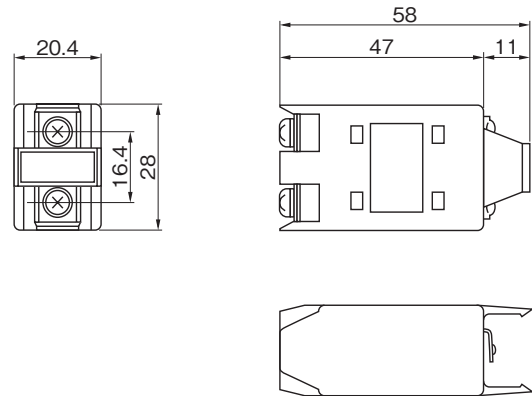
略号	使用電球		2次側	
	電圧(V)	電力(W)	電圧(V)	電流(mA)
<b>06</b>	6.3	1	5/5.5	130/140

#### ❖ 定格・性能

定格使用電圧	AC100/110V(±10%) AC200/220V(±10%)	
定格2次側	電圧(V)	電流(mA)
	5/5.5	130/140
定格容量	1VA	
巻線	複巻	
温度上昇	巻線(1次、2次)55deg以下(抵抗法) 鉄心55deg以下(温度計法)	
絶縁抵抗	1次巻線—2次巻線	DC500Vメガ—100MΩ以上
	1次巻線—鉄芯	DC500Vメガ—100MΩ以上
	2次巻線—鉄芯	DC500Vメガ—100MΩ以上
耐電圧	1次巻線—2次巻線	AC2000V1分間異常なし
	1次巻線—鉄芯	AC2000V1分間異常なし
	2次巻線—鉄芯	AC 500V1分間異常なし
使用温度・湿度範囲	-10~40℃ 45~85%RH (ただし氷結または結露しないこと)	
結線	M3.5×8 セルフ・アップねじ (推奨締付トルク: 1.0~1.3N・m)	

#### ❖ 外形図

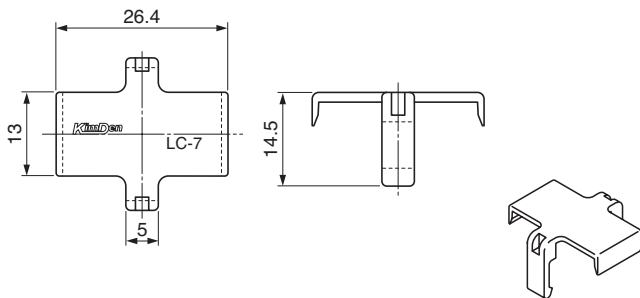
##### ▼ST-24形



重量: 62g

#### ● 端子カバー (オプション)

##### ▼LC-7



KFT-27□用

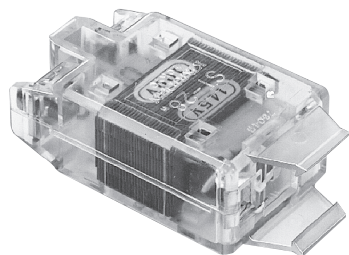
重量: 1.1g

#### ● 適合製品

##### S-24形

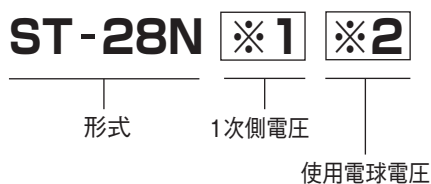
変圧器2次側定格は適合電球電圧の80%で連続使用するときを基準としております。

小型変圧器  
ST-28N形



- ST-28N形は、白熱式記名集合表示灯のKFT-37形や白熱式表示灯に装着する変圧器です。
- 取付け、取外しはワンタッチで簡単にできます。

❖ 形式の構成

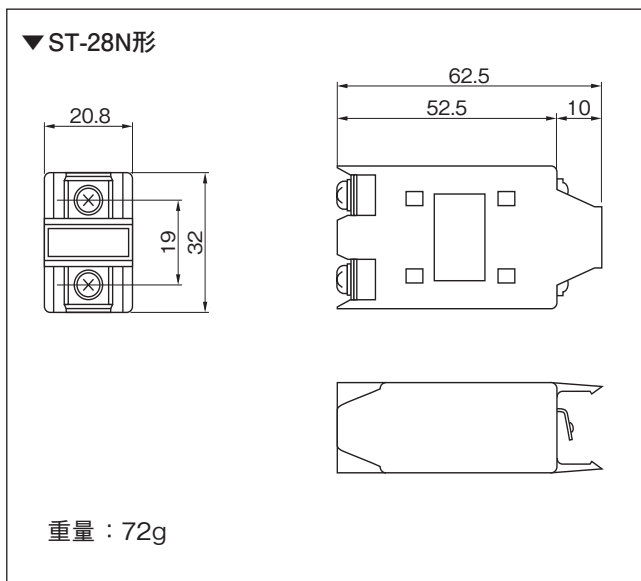


略号	1次側電圧(V)	使用電球		2次側	
		電圧(V)	電力(W)	電圧(V)	電流(mA)
<b>1</b>	AC100±10%	<b>18</b>	2	14.5	100
<b>2</b>	AC200±10%				

❖ 定格・性能

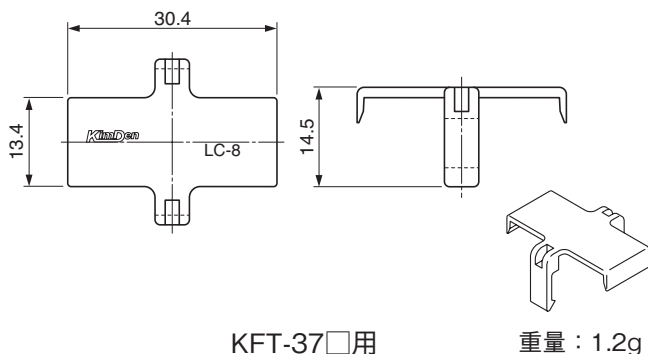
定格使用電圧	AC100(±10%) AC200(±10%)	
定格2次側	電圧(V)	電流(mA)
	14.5	100
定格容量	1.5VA	
巻線	複巻	
温度上昇	巻線(1次、2次)55deg以下(抵抗法) 鉄心55deg以下(温度計法)	
絶縁抵抗	1次巻線—2次巻線	DC500Vメガ—100MQ以上
	1次巻線—鉄芯	DC500Vメガ—100MQ以上
	2次巻線—鉄芯	DC500Vメガ—100MQ以上
耐電圧	1次巻線—2次巻線	AC2000V1分間異常なし
	1次巻線—鉄芯	AC2000V1分間異常なし
	2次巻線—鉄芯	AC 500V1分間異常なし
使用温度・湿度範囲	-10~40℃ 45~85%RH (ただし氷結または結露しないこと)	
結線	M3.5×8 セルフ・アップねじ (推奨締付トルク：1.0~1.3N・m)	

❖ 外形図



● 端子カバー (オプション)

▼LC-8



● 適合製品

S-28形、KT-337形、KT-345形、KT-357形、KT-88形

変圧器2次側定格は適合電球電圧の80%で連続使用するときを基準としております。



白熱式表示灯