

LE-88A形

❖ 形式の構成

LE-88A-□□

形式

発光色

HR:赤(高輝度)
 HG:緑(高輝度)
 HO:橙(高輝度)
 HY:黄(高輝度)*1
 HB:青(高輝度)*2

定格使用電圧

4:AC/DC24V
 8:AC/DC100/110V
 G:AC/DC125V

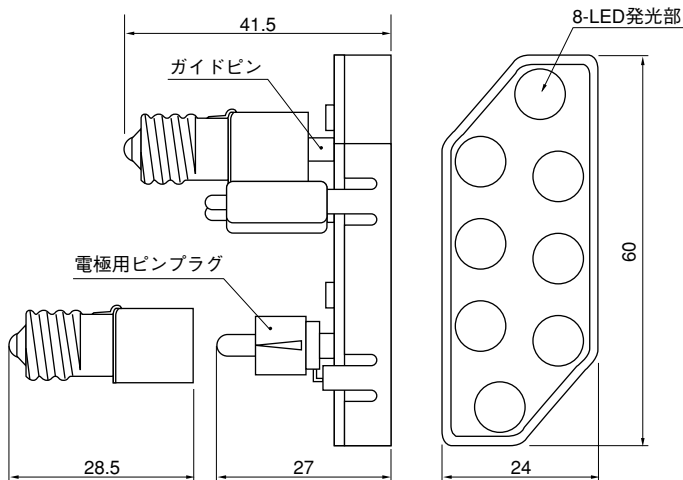
*1 レンズ色が乳白の表示灯には、黄(HY)の光源をご使用ください。
 *2 受注生産

❖ 定格

項目 形式	定格使用電圧	順電流 (Ta=25°C)	口金形状	LED素子数	重量	適合機種例
LE-88A形	AC/DC24V±10%	26mA	専用口金	24個	約25g	KFA-3088
	AC/DC100/110V±10%	約6.5mA				KFA-88
	AC/DC125V±10%	6mA				KFA-88B

外観・外形図

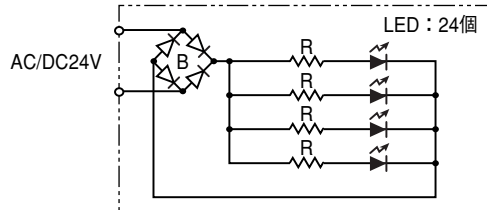
▼ LE-88A形



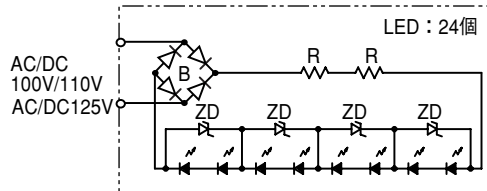
・ガイドピン側は通電しても点灯しません。

回路図

定格使用電圧AC/DC24V



定格使用電圧AC/DC100V/110V, AC/DC125V



LED : 発光ダイオード
 R : 抵抗器
 B : 整流ブリッジ
 ZD : ツェナーダイオード



アナシエータ