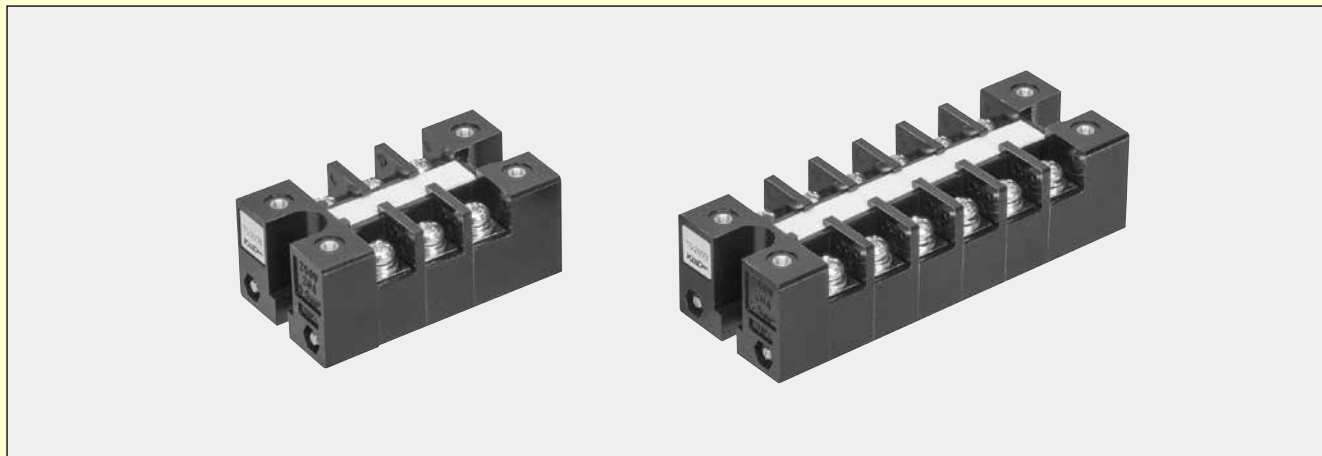


耐環境端子台

-10℃~150℃まで対応

耐熱端子台 TS-207B形



□ 特 長

- 耐熱絶縁材料に不飽和ポリエステル樹脂を用いていますので、耐熱試験後、絶縁物表面が若干の変形をみた程度で通電を妨げることはなく、絶縁抵抗も良好。

❖ 形式の構成

TS-207B

基本形式

※1

極 数

※1

極 数

2P、3P、4P、6P、8P、10P、12P



耐火耐熱品

ご使用上の留意点

- 80℃を越える雰囲気で使用の場合、端子台及び記名条片に若干変色が生じます。また、端子台に緩みが生じますが、機能上問題ありません。
- 配線には、200℃以上の耐熱電線をご使用願います。
- 定期的に端子ねじの増し締めを行ってください。

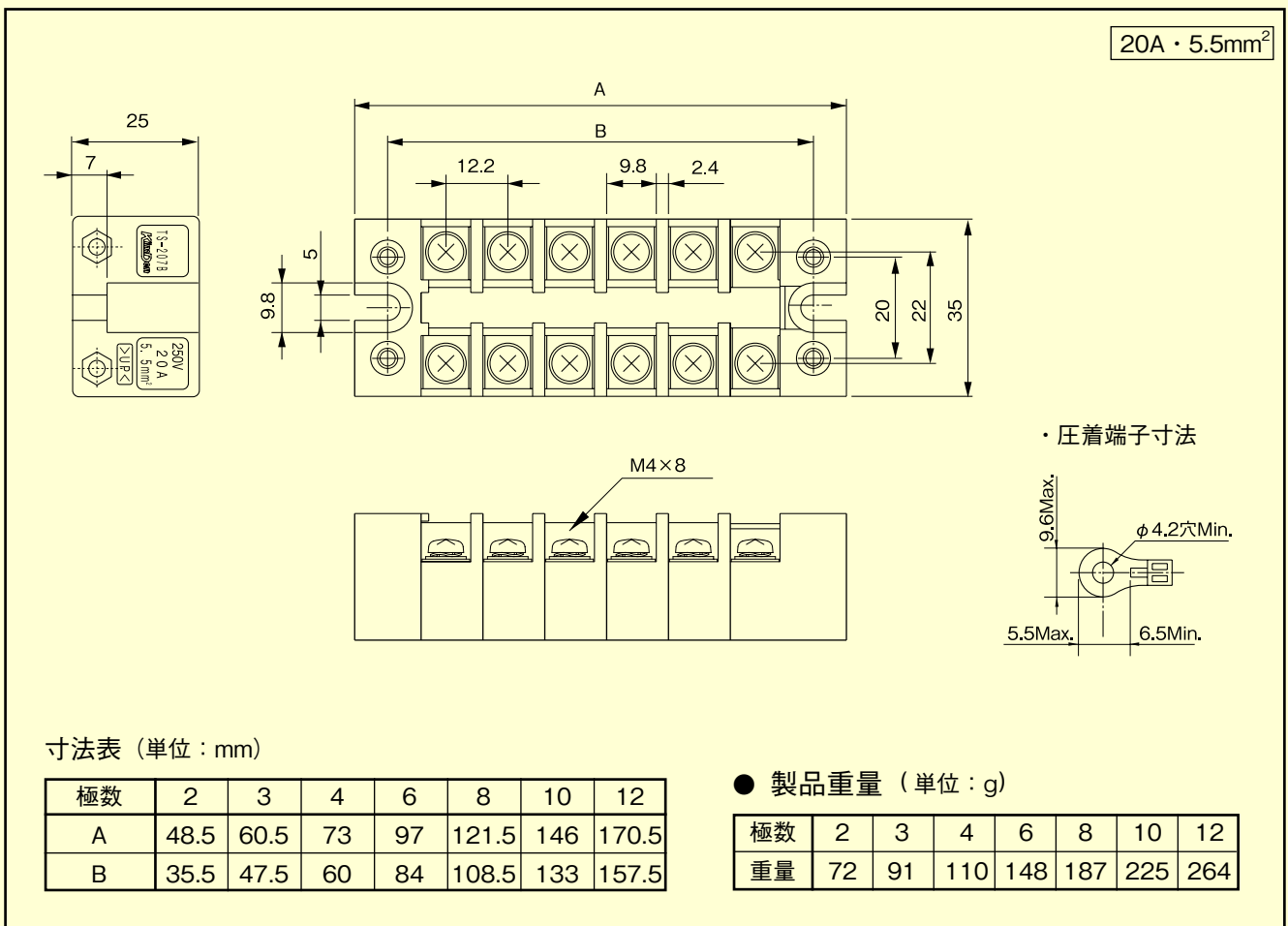
❖ 定格・性能

定格絶縁電圧	250V
耐熱定格電流	20A
端子ねじ	M4×8 (推奨締付トルク：1.4~1.8 N・m)
端子間ピッチ	12.2mm
絶縁抵抗	DC500Vメガー100MΩ以上
耐電圧	AC2000V 1分間異常なし
使用温度・湿度範囲	-10~150℃、45~85% RH (ただし氷結または結露しないこと)
準拠規格	JIS C 2811 工業用端子台

❖ 材質

絶縁台	不飽和ポリエステル樹脂 (プリミックス、黒色)	UL94V-0
端子ねじ	炭素鋼 (亜鉛めっき、クロメート処理)	
端子金具	黄銅 (ニッケルめっき)	
端末	不飽和ポリエステル樹脂 (プリミックス、黒色)	UL94V-0
記名条片	ファイバー (白色)	

❖ 外形図

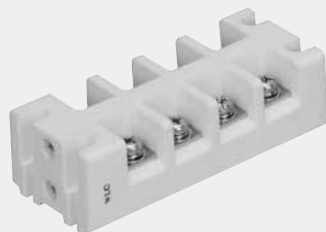


耐火耐熱品

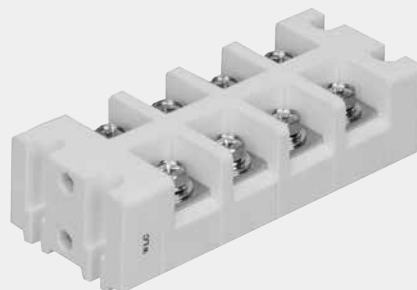
耐環境端子台

-10℃~150℃まで対応

耐熱端子台 TS-904/905形



TS-904形



TS-905形

■ 特 長

- 絶縁材料にセラミックを用いていますので、耐熱試験後も変形等の発生がなく、通電が可能。
- 絶縁抵抗も良好。



耐火耐熱品

ご使用上の留意点

本端子台の材質であるセラミックスは、汚れや結露により絶縁性を劣化させる恐れがあること、また衝撃に弱いこと、などの特性がありますので次のことに十分留意してご使用ください。

- 清潔な手袋を着用して作業してください。
本端子台の取付けや配線などを行う場合は、電氣的絶縁を確保するため、端子台表面に汚れや他の物質（油、水滴など）を付着させないよう取扱ってください。
- 使用条件は、結露させないようにするとともに、85% RH以内の湿度環境を確保してください。
- 梱包の中に乾燥剤を入れてありますので保管中はこれを除去しないでください。
- 梱包を開けた場合は、湿度や塵埃のない条件で保管してください。
- 本端子台を落下させたり、ねじ締付けの際にセラミック部に異常な力を加えないでください。
- 本端子台への記名は、端子台表面中央部の記名スペースに不滅インクで捺印する方法で行ってください。

❖ 形式の構成

TS - ※1 - ※2

形式

極数

※1

※2

略号	極数
904	2P、3P、4P、5P、6P
905	

❖ 定格・性能

項目	形式	TS-904形	TS-905形
定格絶縁電圧		660V	
耐火定格電流		60A	125A
適合電線		22mm ²	60mm ²
端子ねじ		M6×12 (推奨締付トルク) (3.5 ~ 4.5N・m)	M8×16 (推奨締付トルク) (8 ~ 10N・m)
端子間ピッチ		22	30
絶縁抵抗		DC500V メガー 500MΩ 以上	
耐電圧		AC2500V 1分間異常なし	
使用温度・湿度範囲		- 10 ~ 150℃、45 ~ 85% RH (ただし氷結または結露しないこと)	
保存温度・湿度範囲		- 10 ~ 150℃、45 ~ 85% RH (ただし氷結または結露しないこと)	
準拠規格		NECA 4201 工業用端子台	

❖ 材質

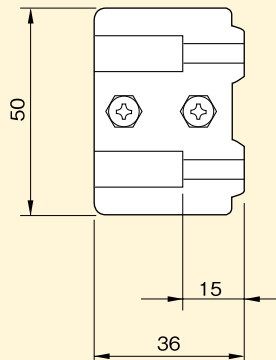
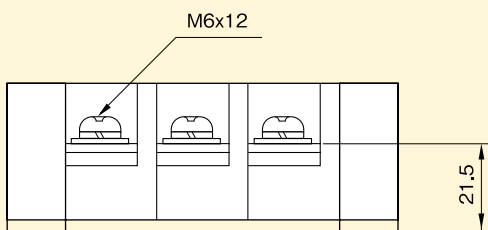
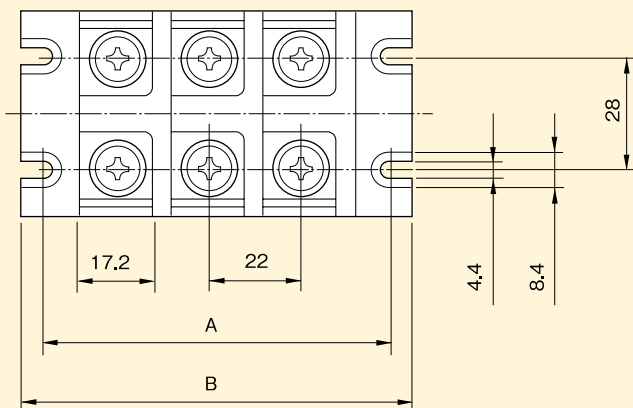
項目	形式	TS-904形	TS-905形
絶縁台		アルミナ	
端子ねじ		炭素鋼 (亜鉛めっき、クロメート処理)	
端子金具		銅ブスバー (ニッケルめっき)	



耐火耐熱品

❖ 外形図

▼ TS-904形



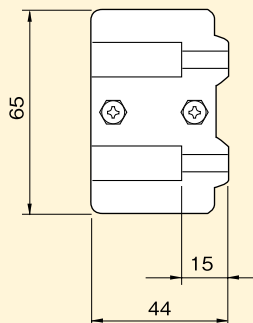
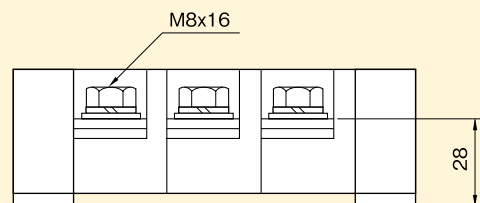
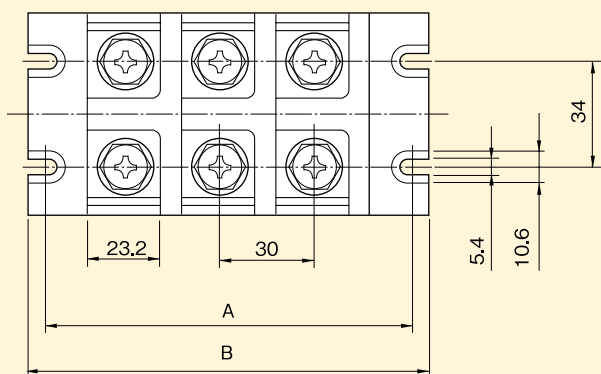
寸法表 (単位: mm)

極数	2	3	4	5	6
A	62	84	106	128	150
B	72	94	116	138	160

● 製品重量 (単位: g)

極数	2	3	4	5	6
重量	359	465	570	676	780

▼ TS-905形



寸法表 (単位: mm)

極数	2	3	4	5	6
A	88	118	148	178	208
B	99	129	159	189	219

● 製品重量 (単位: g)

極数	2	3	4	5	6
重量	798	1,031	1,264	1,497	1,730

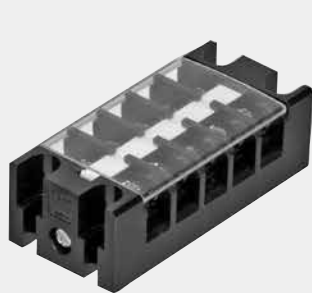


耐火耐熱品

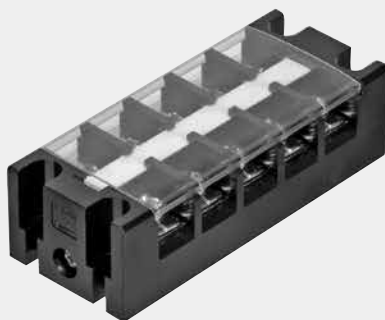
耐環境端子台

−50℃～85℃まで対応

耐寒端子台 TSBシリーズ



TSB-20形



TSB-30形



TSB-60形

□ 特 長

- 端子台、端末、端子カバー、記名条片の難燃性グレードはUL94V-0。
- 絶縁材料にフェノール樹脂を使用しているため−50℃の使用条件に対応。
- 端子カバー、記名条片の脱着が簡単(但し、TSB-60形の記名条片は除く)。
- 端子ねじに角座金のセルフアップねじ使用。



端子台

TSB シリーズ

❖ 形式の構成

TSB - ※1 - □ P

基本形式 極数:2~20

※1

略号
20
30
60

❖ 定格・性能

項目	形式	TSB-20形	TSB-30形	TSB-60形
定格絶縁電圧		600V		
定格通電電流		20A	30A	60A
適合電線		3.5mm ²	5.5mm ²	14mm ²
端子間ピッチ		11mm	15mm	16mm
端子ねじ		M4×8 (角座) (推奨締付トルク:1.4 ~ 1.8N・m)	M5×12 (角座) (推奨締付トルク:2.5 ~ 3.0N・m)	M5×12 (角座) (推奨締付トルク:2.5 ~ 3.0N・m)
適合圧着端子	最大外形	8.9mm	12.4mm	12.9mm
	最小穴径	φ4.2	φ5.2	φ5.2
記名条片		7mm	8mm	12mm
使用温度範囲		- 50 ~ 85℃		
準拠規格		NECA C 2811 工業用端子台		

❖ 性能

絶縁抵抗	充電部相互間、充電部接地間	DC500Vメガ - 500MΩ以上
耐電圧	充電部相互間、充電部接地間	AC2500V 1分間
使用温度・湿度範囲	-50~85℃、45~85% RH (ただし氷結または結露しないこと)	

❖ 材質

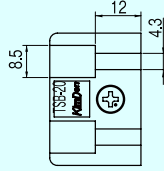
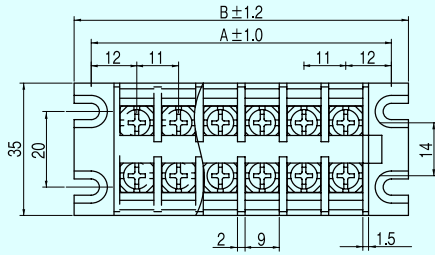
絶縁台	フェノール樹脂	(黒色)	UL94V-0
端末	フェノール樹脂	(黒色)	UL94V-0
端子ねじ	セルフアップねじ 炭素鋼	(ニッケルめっき)	
端子金具	黄銅鋼	(ニッケルめっき)	
端子カバー	ポリカーボネート樹脂	(透明)	UL94V-0
記名条片	塩化ビニール樹脂	(白色)	UL94V-0



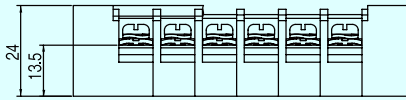
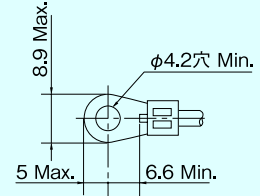
端子台

❖ 外形図

▼ TSB-20 形



・適合圧着端子



● A、B寸法表(単位：mm)

極数	2P	3P	4P	5P	6P	7P	8P	9P	10P	11P
A	35	46	57	68	79	90	101	112	123	134
B	44	55	66	77	88	99	110	121	132	143

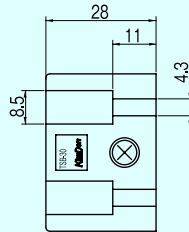
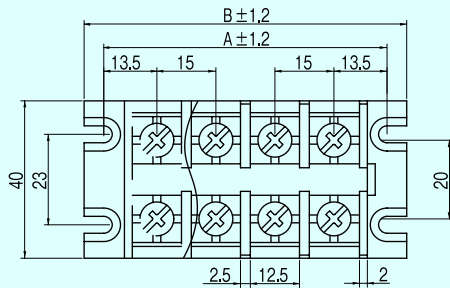
極数	12P	13P	14P	15P	16P	17P	18P	19P	20P
A	145	156	167	178	189	200	211	222	233
B	154	165	176	187	198	209	220	231	242

製品重量(単位：g)

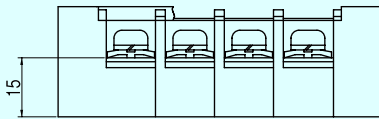
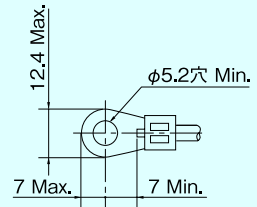
極数	2P	3P	4P	5P	6P	7P	8P	9P	10P	11P
重量	47.5	62	76.5	91	105.5	120	134.5	149	163.5	178

極数	12P	13P	14P	15P	16P	17P	18P	19P	20P
重量	192.5	207	221.5	236	250.5	265	279.5	294	308.5

▼ TSB-30 形



・適合圧着端子



● A、B寸法表(単位：mm)

極数	2P	3P	4P	5P	6P	7P	8P	9P	10P	11P
A	42	57	72	87	102	117	132	147	162	177
B	52	67	82	97	112	127	142	157	172	187

極数	12P	13P	14P	15P	16P	17P	18P	19P	20P
A	192	207	222	237	252	267	282	297	312
B	202	217	232	247	262	277	292	307	322

製品重量(単位：g)

極数	2P	3P	4P	5P	6P	7P	8P	9P	10P	11P
重量	78.5	105	131.5	158	184.5	211	237.5	264	290.5	317

極数	12P	13P	14P	15P	16P	17P	18P	19P	20P
重量	343.5	370	396.5	423	449.5	476	502.5	529	555.5



端子台

❖ 外形図

