

◇形式構成

KRE-308 A - R4 R

発光色 W: 乳白、R: 赤、G: 緑、O: 橙、Y: 黄

定格使用電圧

R2: DC12V

R4: DC24V

レンズ形状

A 丸形

F 丸平形

Q 正角形

基本形式

KRE-308

KRE-310

KRE-312

◇仕様

照光方式: 高輝度LEDによる全面照光

定格使用電圧: DC12V±10%、DC24V±10%

順電流: 約10mA

発光色: 乳白、赤、緑、橙、黄

レンズ形状: 丸形、丸平形、正角形

適合パネル厚: 1~6mm

取り付け: パネル前面より挿入し、裏面にてナット締め付け

結線: はんだ付け、又は110番ファストタブ

絶縁抵抗: 充電部接地間DC500Vメガーで100MΩ以上

耐電圧: 充電部接地間AC2000V 1分間異常なし

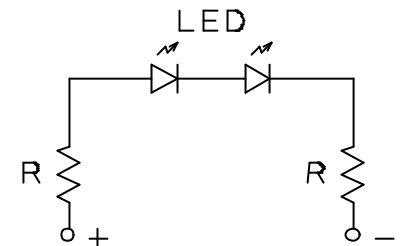
使用温度範囲: -10~40℃

使用湿度範囲: 45~85%RH

枠色: 黒色(N1.5近似色)

保護構造: 丸形、丸平形: 耐じん防噴流形(IP65)、正角形: 防じん防まつ形(IP54)

◇回路図



R: 抵抗器

LED: 発光ダイオード

◇使用上の注意

1. LEDは数mA程度の微小電流でも点灯しますので、誘導電流、又は漏れ電流のある回路で使用されますと、誤点灯する場合があります。対策として表示灯端子に並列に抵抗器などを付けて下さい。
2. レンズ、及びLEDは交換できません。
3. はんだ付けは、こて先温度270℃以下のもので、5秒以内で完全に行ってください。

承認

確認

承認

摘要					品名	LED表示灯
						KRE-3□□□-□□
	図法	第三角法	mm	尺度	図番	17217-G02C
	設計	小口	94.08.31			
	製図	中村	95.09.11		FNo. LED表示灯	