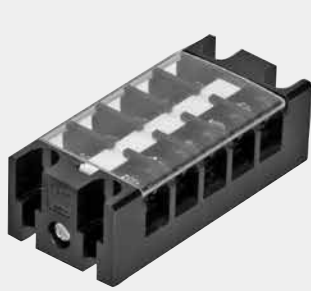


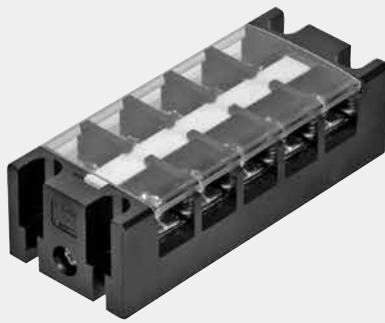
耐環境端子台

−50℃～85℃まで対応

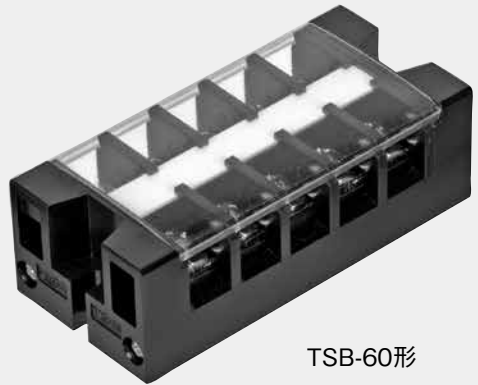
耐寒端子台 TSBシリーズ



TSB-20形



TSB-30形



TSB-60形

□ 特 長

- 端子台、端末、端子カバー、記名条片の難燃性グレードはUL94V-0。
- 絶縁材料にフェノール樹脂を使用しているため−50℃の使用条件に対応。
- 端子カバー、記名条片の脱着が簡単(但し、TSB-60形の記名条片は除く)。
- 端子ねじに角座金のセルフアップねじ使用。



端子台

TSB シリーズ

❖ 形式の構成

TSB - ※1 - □ P

基本形式

極数:2~20

※1

略号

20

30

60

❖ 定格・性能

項目	形式	TSB-20形	TSB-30形	TSB-60形
定格絶縁電圧		600V		
定格通電電流		20A	30A	60A
適合電線		3.5mm ²	5.5mm ²	14mm ²
端子間ピッチ		11mm	15mm	16mm
端子ねじ		M4×8 (角座) (推奨締付トルク:1.4 ~ 1.8N・m)	M5×12 (角座) (推奨締付トルク:2.5 ~ 3.0N・m)	M5×12 (角座) (推奨締付トルク:2.5 ~ 3.0N・m)
適合圧着端子	最大外形	8.9mm	12.4mm	12.9mm
	最小穴径	φ4.2	φ5.2	φ5.2
記名条片		7mm	8mm	12mm
使用温度範囲		- 50 ~ 85℃		
準拠規格		NECA C 2811 工業用端子台		

❖ 性能

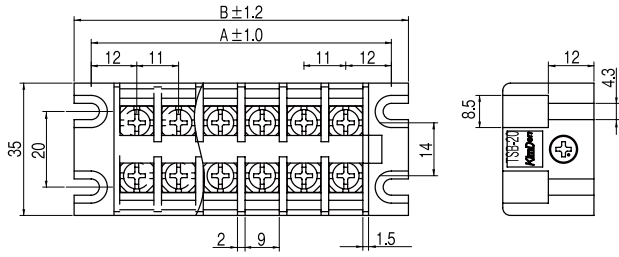
絶縁抵抗	充電部相互間、充電部接地間	DC500Vメガ - 500MΩ以上
耐電圧	充電部相互間、充電部接地間	AC2500V 1分間
使用温度・湿度範囲	-50~85℃、45~85% RH (ただし氷結または結露しないこと)	

❖ 材質

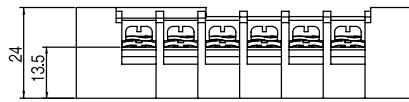
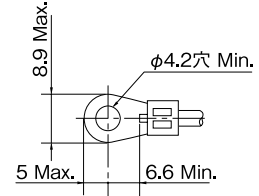
絶縁台	フェノール樹脂	(黒色)	UL94V-0
端末	フェノール樹脂	(黒色)	UL94V-0
端子ねじ	セルフアップねじ 炭素鋼	(ニッケルめっき)	
端子金具	黄銅鋼	(ニッケルめっき)	
端子カバー	ポリカーボネート樹脂	(透明)	UL94V-0
記名条片	塩化ビニール樹脂	(白色)	UL94V-0

❖ 外形図

▼ TSB-20 形



・適合圧着端子



● A、B寸法表(単位：mm)

極数	2P	3P	4P	5P	6P	7P	8P	9P	10P	11P
A	35	46	57	68	79	90	101	112	123	134
B	44	55	66	77	88	99	110	121	132	143

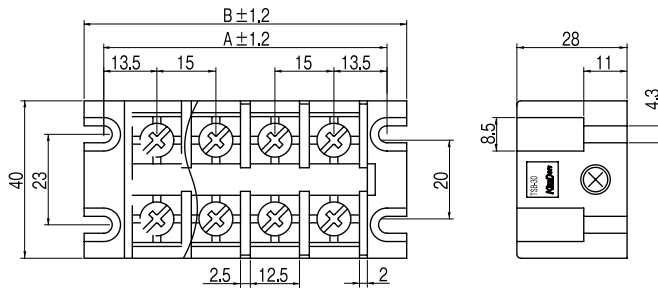
極数	12P	13P	14P	15P	16P	17P	18P	19P	20P
A	145	156	167	178	189	200	211	222	233
B	154	165	176	187	198	209	220	231	242

製品重量(単位：g)

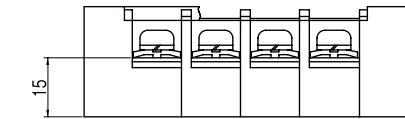
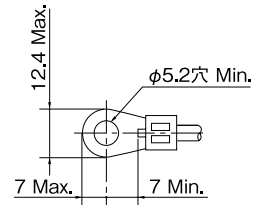
極数	2P	3P	4P	5P	6P	7P	8P	9P	10P	11P
重量	47.5	62	76.5	91	105.5	120	134.5	149	163.5	178

極数	12P	13P	14P	15P	16P	17P	18P	19P	20P
重量	192.5	207	221.5	236	250.5	265	279.5	294	308.5

▼ TSB-30 形



・適合圧着端子



● A、B寸法表(単位：mm)

極数	2P	3P	4P	5P	6P	7P	8P	9P	10P	11P
A	42	57	72	87	102	117	132	147	162	177
B	52	67	82	97	112	127	142	157	172	187

極数	12P	13P	14P	15P	16P	17P	18P	19P	20P
A	192	207	222	237	252	267	282	297	312
B	202	217	232	247	262	277	292	307	322

製品重量(単位：g)

極数	2P	3P	4P	5P	6P	7P	8P	9P	10P	11P
重量	78.5	105	131.5	158	184.5	211	237.5	264	290.5	317

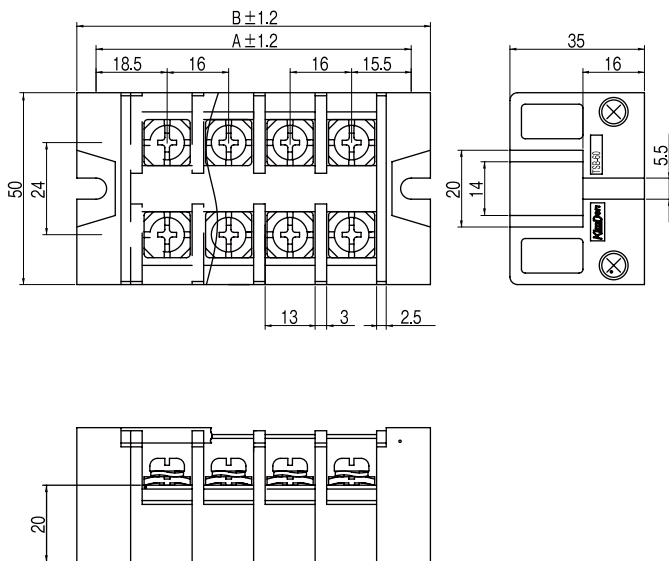
極数	12P	13P	14P	15P	16P	17P	18P	19P	20P
重量	343.5	370	396.5	423	449.5	476	502.5	529	555.5



端子台

❖ 外形図

▼ TSB-60 形



・適合圧着端子

● A、B寸法表 (単位 : mm)

極数	2P	3P	4P	5P	6P	7P	8P	9P	10P	11P
A	50	66	82	98	114	130	146	162	178	194
B	60	76	92	108	124	140	156	172	188	204

極数	12P	13P	14P	15P	16P	17P	18P	19P	20P
A	210	226	242	258	274	290	306	322	338
B	220	236	252	268	284	300	316	332	348

製品重量 (単位 : g)

極数	2P	3P	4P	5P	6P	7P	8P	9P	10P	11P
重量	133.4	175.7	218	260.3	302.6	344.9	387.2	429.5	471.8	514.1

極数	12P	13P	14P	15P	16P	17P	18P	19P	20P
重量	556.4	598.7	641	683.3	725.6	767.9	810.2	852.5	894.8