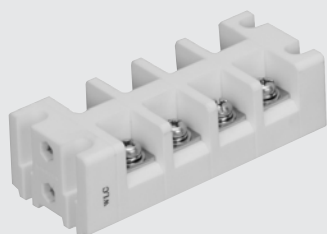


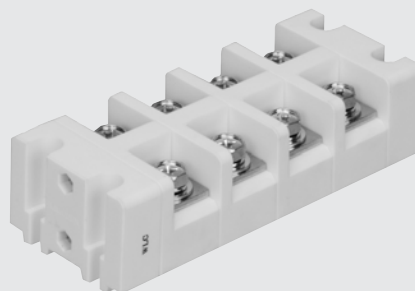
耐環境端子台

−10℃～150℃まで対応

耐熱端子台 TS-904/905形



TS-904



TS-905

■ 特 長

- 絶縁材料にセラミックを用いていますので、耐熱試験後も変形等の発生がなく、通電が可能。
- 絶縁抵抗も良好。

— ご使用上の留意点 —

本端子台の材質であるセラミックスは、汚れや結露により絶縁性を劣化させる恐れがあること、また衝撃に弱いこと、などの特性がありますのでつぎのことに十分留意してご使用ください。

- 清潔な手袋を着用して作業してください。
本端子台の取付けや配線などを行う場合は、電氣的絶縁を確保するため、端子台表面に汚れや他の物質（油、水滴など）を付着させないよう取扱ってください。
- 使用条件は、結露させないようにするとともに、85%RH以内の湿度環境を確保してください。
- 梱包の中に乾燥剤を入れてありますので保管中はこれを除去しないでください。
- 梱包を開けた場合は、湿度や塵埃のない条件で保管してください。
- 本端子台を落下させたり、ねじ締付けの際にセラミック部に異常な力を加えないでください。
- 本端子台への記名は、端子台表面中央部の記名スペースに不滅インクで捺印する方法で行ってください。



耐火耐熱品

TS-904/905形

❖ 形式の構成

TS - ※1 - ※2

形式

極数

※1

※2

形式名	極数
904	2P、3P、4P、5P、6P
905	

❖ 定格・性能

項目	形式	TS-904形	TS-905形
定格絶縁電圧		660V	
耐火定格電流		60A	125A
適合電線		22mm ²	60mm ²
端子ねじ		M6×12 (推奨締付トルク 3.5~4.5N・m)	M8×16 (推奨締付トルク 8~10N・m)
端子間ピッチ		22	30
絶縁抵抗		DC500Vメガー500MΩ以上	
耐電圧		AC2500V 1分間異常なし	
使用温度・湿度範囲		-10~150℃、45~85%RH(ただし氷結または結露しないこと)	
保存温度・湿度範囲		-10~150℃、45~85%RH(ただし氷結または結露しないこと)	
準拠規格		NECA 4201 工業用端子台	

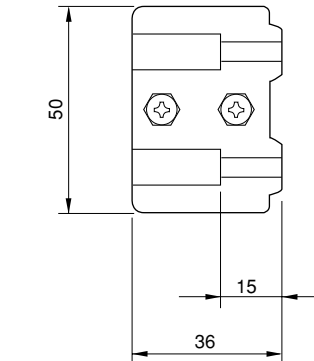
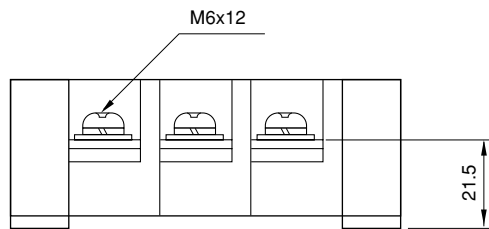
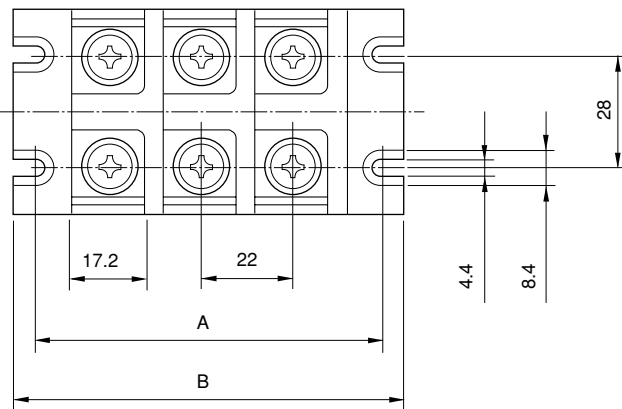
❖ 材質

項目	形式	TS-904形	TS-905形
端子台本体		アルミナ	
端子ねじ		炭素鋼 (亜鉛めっき、クロメート処理)	
端子金具		銅ブスバー (ニッケルめっき)	

耐火耐熱品

❖ 外形図

▼ TS-904形



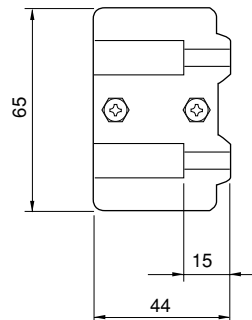
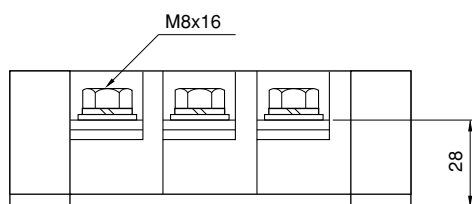
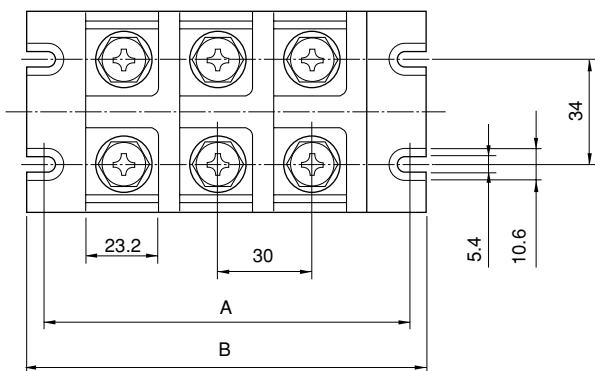
寸法表 (単位:mm)

極数	2	3	4	5	6
A	62	84	106	128	150
B	72	94	116	138	160

● 製品重量 (単位:g)

極数	2	3	4	5	6
重量	359	465	570	676	780

▼ TS-905形



寸法表 (単位:mm)

極数	2	3	4	5	6
A	88	118	148	178	208
B	99	129	159	189	219

● 製品重量 (単位:g)

極数	2	3	4	5	6
重量	798	1,031	1,264	1,497	1,730



耐火耐熱品